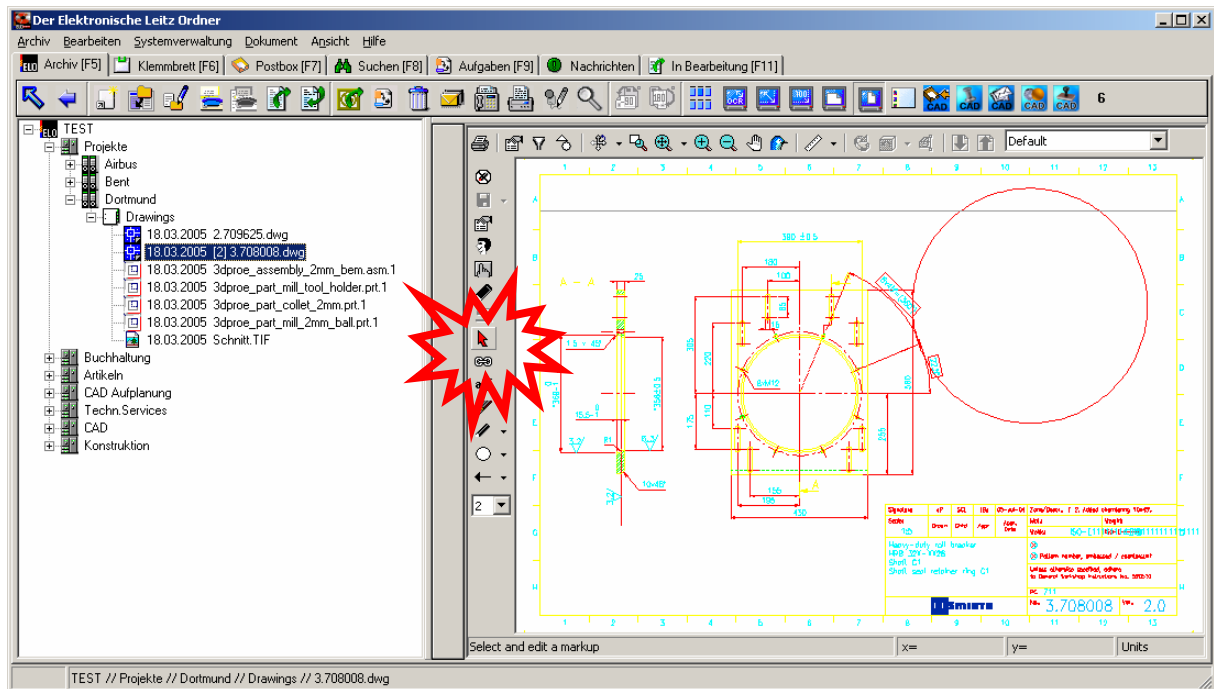


ELOcad Redlining

In Verbindung mit Viewer Rasterex 6.2 (build 197) Stand 28.4.2005

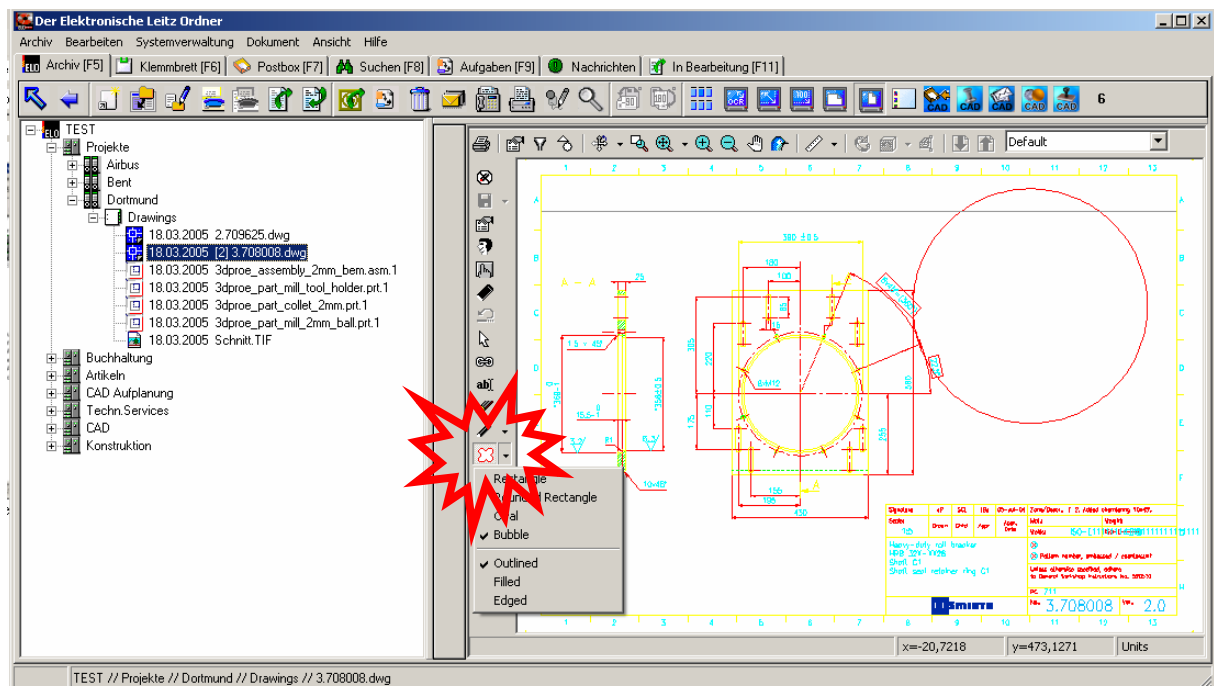
Zur Anzeige der Dokumente muss das Rasterex Plugin EloPvRxView.ocx (ab Version 2005.4.4.15) installiert werden, sowie der Rasterex RxHighX, Rel 97. Hier am Beispiel einer AutoCAD-Zeichnung (DWG).

1. Das „rote Pfeil“-Symbol (Edit) muss beim angezeigten Dokument angeklickt werden:



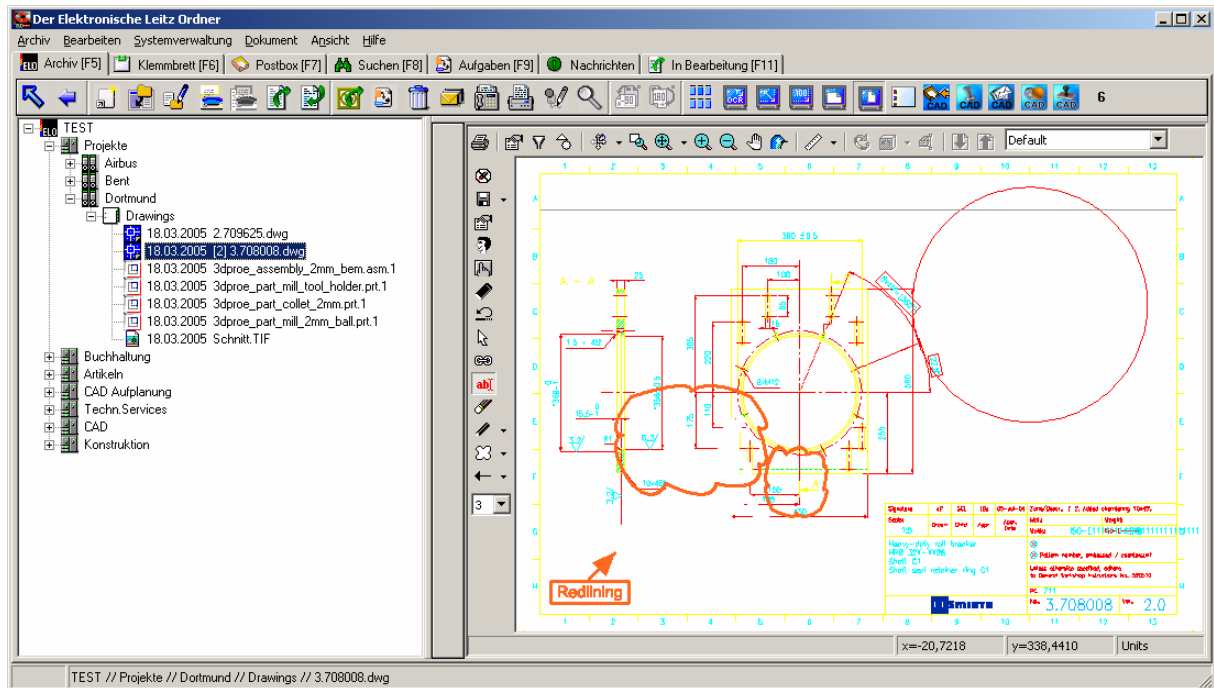
Aus der „MarkUp“ Leiste wir EDIT angewählt

2. Nun können Redlining-Elemente gezeichnet werden:



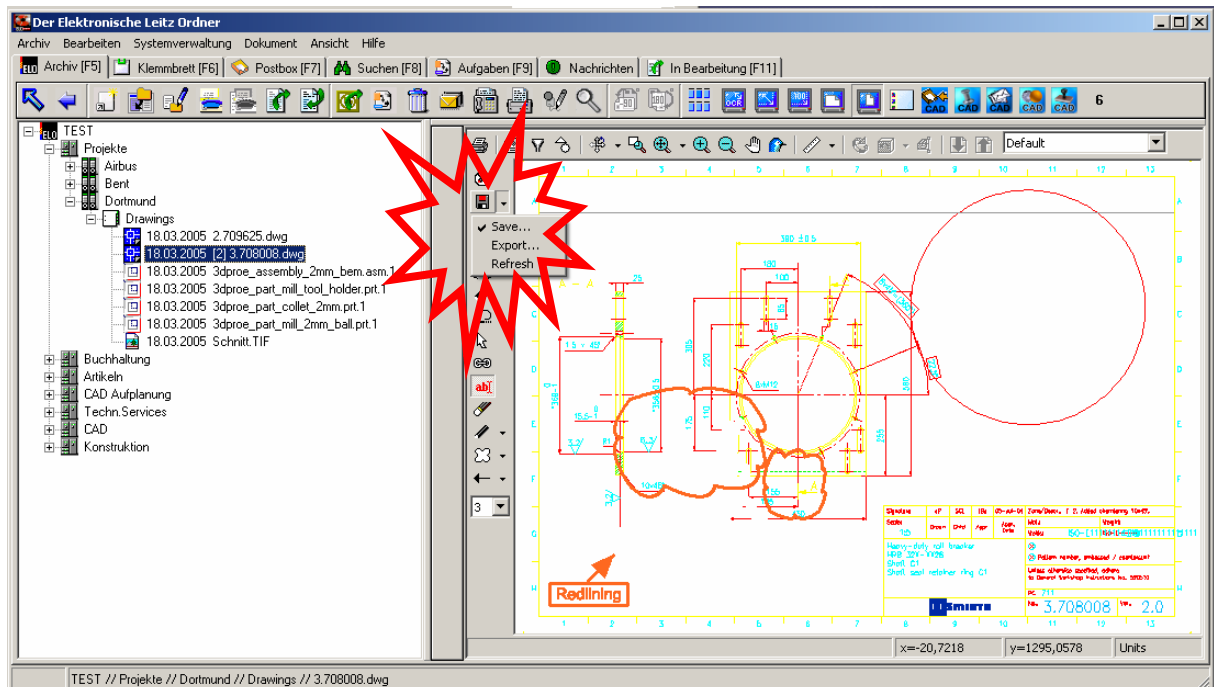
Wahl des Redlining-Objektes und dessen Form

Zusätzlich können Linienstärke des Redlining-Elementes, Text-Element, Freihandlinie, und anderes ausgewählt und verwendet werden. Siehe dazu Viewer Dokumentation.



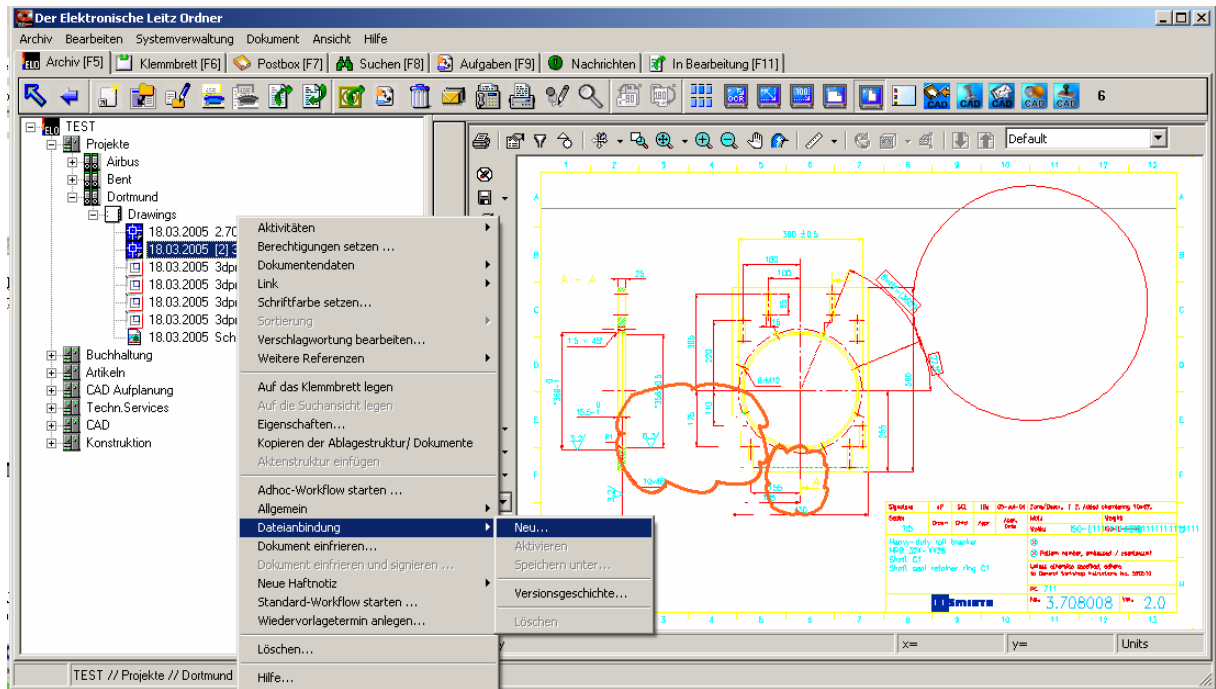
Neue Elemente werden auf dem Dokument abgesetzt.

4. Am Ende muss die Redlining-Information gespeichert werden:



5. Die Redlining Information wird als Dateianhang („Büroklammer“) mit dem ELO-Dokument verbunden:

- a. automatisch (noch nicht verfügbar)
- b. Manuell

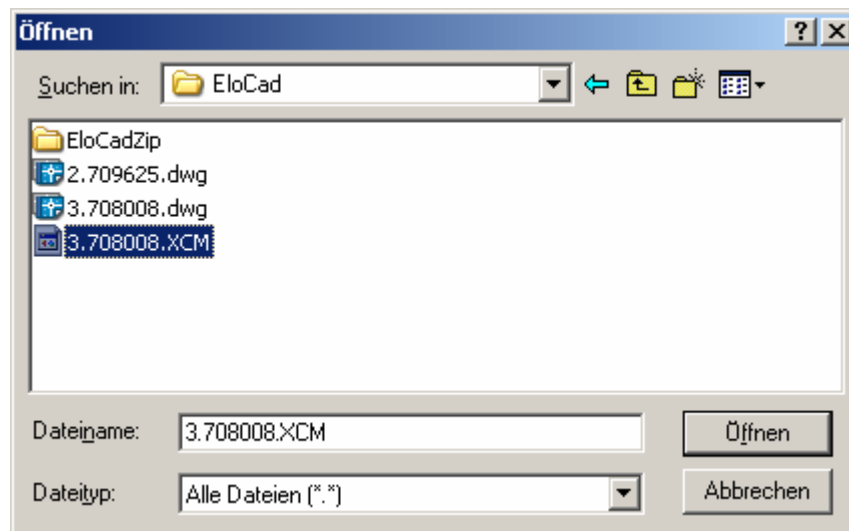


Im Kontextmenü des Dokumentes (rechte Maustaste) Dateianbindung/Neu wählen

Dort den Viewer-Cache-Verzeichnis wählen:

C:\Dokumente und Einstellungen\Administrator\Lokale Einstellungen\Temp\EloCad

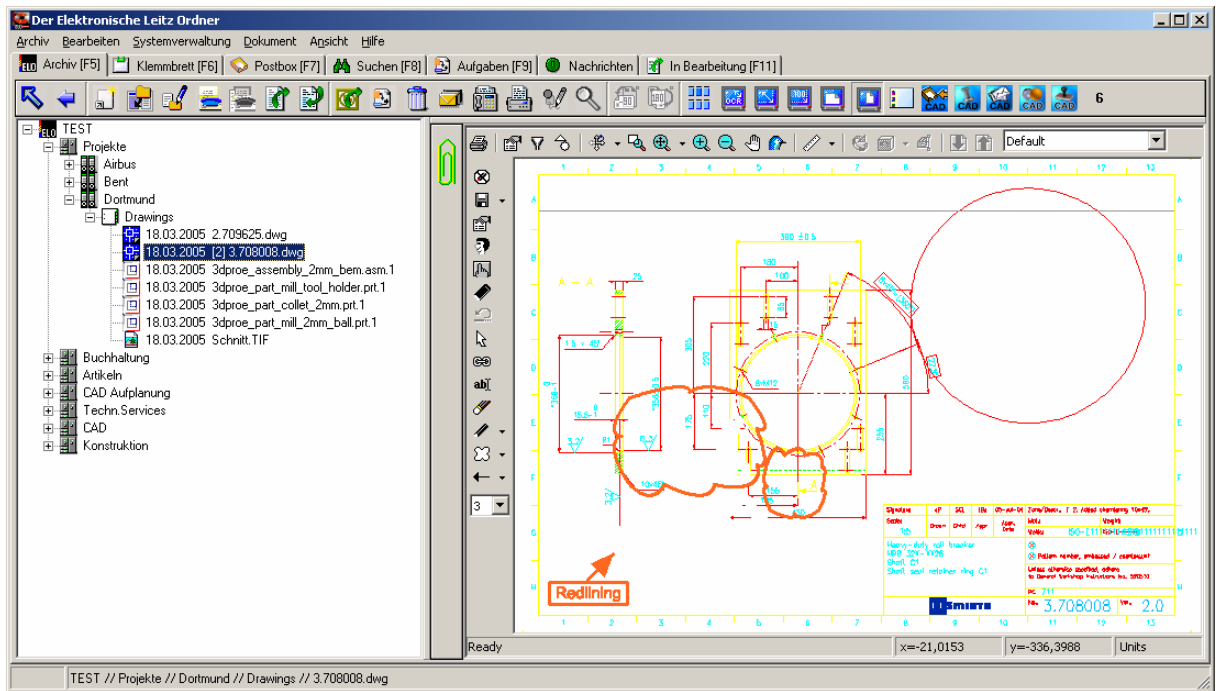
wobei „Administrator“ als Windows-User anzupassen ist



Die dort befindliche gleichnamige XCM-Datei auswählen.

Mit „Öffnen“ ist es erledigt.

„Büroklammer“ ist sichtbar. Achtung, der bisherige Anhang wird überschrieben.



Nun wir bei jeder Anzeige des Dokumentes die Redlining Information immer angezeigt.