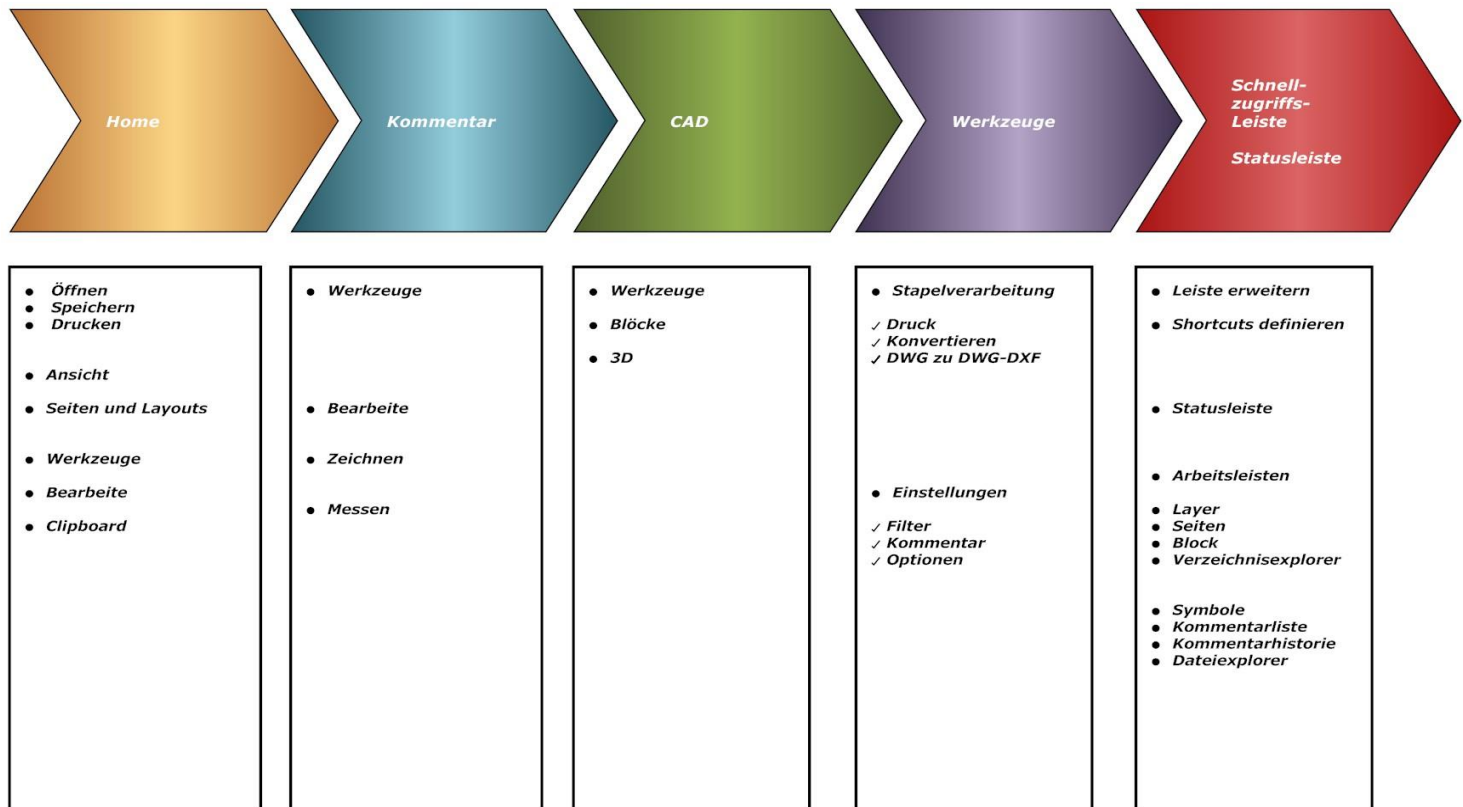




GRAFEX gibt das deutsche RxView & RxHighlight Release R15.0 frei (incl. R14.1) stand: 17.10.2013

Version R15.0 ist im Wesentlichen eine Erweiterung des AutoCAD-Readers, um Version 2014 zu unterstützen. Sie setzt auch einen Schwerpunkt auf die Qualität des PDF-Readers, in Anerkennung der Bedeutung des PDF-Formats als einer Industriernorm für Dokumentverteilung und Zusammenarbeit (Kollaboration). Der Solid Edge Reader ist der letzte von unseren auf 64-Bit Unterstützung zu übertragenden 3D-Formatfiltern. Wir haben auch eine Anzahl von übergreifenden Bug Fixes in Version 15.0 durchgeführt.

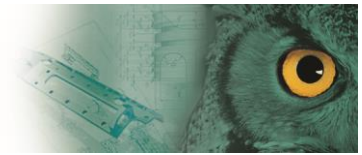
Neu in Version 15.0: Aktualisierte Formatunterstützung · AutoCAD 2014 · Solid Edge 64-Bit Filter



Die Abbildung zeigt Möglicheiten in RxHighlight incl. RxView

Berichtigungen und Verbesserungen in R15.0:

- Hinzugefügter neuer Kommentartdateityp (file.ext.xcm) zur Konfiguration.
- Beseitigung eines Fehlers, beim "Text überschreiben" bei (Kommentarmessen)- Fern-östliche Zeichen gingen verloren.
- RxLinkCOM: Lösung für ein Problem, das einen Absturz verursachte, wenn eine bestimmte PDF Datei geöffnet wurde.
- RimEngine: Das Rotieren einer PDF-Datei bewirkte, dass eine Abbildung schwarz wurde.
- RxConvertCOM: Fixierung eines auf das WebPublishing bezogenen Problems.
- RxRedlines: Drehung von chinesischen Zeichen ist korrigiert.
- RxRedlines: Neue Clipping-Funktionalität, die Laden und Zoomen beschleunigt, wenn viele Kommentare vorhanden sind.
- RxRedlines: Fixierte Linienart, die verloren ging, wenn die Polylinie beim Kommentieren kopiert wurde.
- HPGL-Reader: Der Inhalt einer nicht üblichen Datei wurde nicht angezeigt. -Seite 2 folgt-



- ME10: Schraffuren in Polygonen in Ordnung gebracht (Boundary-Problem)
- PDF: Eine PDF-Datei bewirkte, dass die Abbildung beim Drehen schwarz wurde, auch schwarze Bilder beim Druck.
- PDF: Verbesserte Anzeige von Details für eine bestimmte Datei.
- PDF: Eine Datei zeigte, dass zwei Abbildungen, die einen transparenten farbigen Hintergrund haben sollten, mit schwarzer Hintergrundfarbe gezeigt werden.
- PDF: Verbesserte Anzeige von Details für eine bestimmte Datei.

Subscriptionkunden (Wartung) erhalten kostenfreie Updates (CD`s, Links,..)

Neu in RxView & RxHighlight R14.1

Version R14.1 ist ein großes Release, was das kleine Service-Release R14.0 ergänzt, eingeführt am Anfang dieses Jahr. Die Version R14.1 liefert über 100 verschiedene Berichtigungen, Erweiterungen und Neuerungen und stellt eine bedeutsame Verbesserung für Kunden unter Wartungsvertrag / Subscription dar. Nutzen Sie diesen Mehrwert.

R14.1 kommt mit zahlreichen wichtigen Berichtigungen und Verbesserungen. Dieses Mal haben wir einen speziellen Fokus auf neue und gedehnte Kommentarmedien und starke Verbesserungen bezüglich des PDF-Readers gesetzt.



RxHighlight nutzt dieselbe Softwareinstallation wie RxView, aber „die Lizenzdatei regelt die Freischaltung“. Nutzen Sie RxHighlight Funktionen wie Rotstiftmarkierung (Redlining/Markup), Umwandlungen / Dateiformat-Konvertierungen, Stapelprozesse und Textsuche & Extraktion für Kollaboration zwischen Teammitgliedern.



In Version 14.1 neu: Neue Merkmale, Berichtigungen und Erweiterungen

Lizenzvergabe

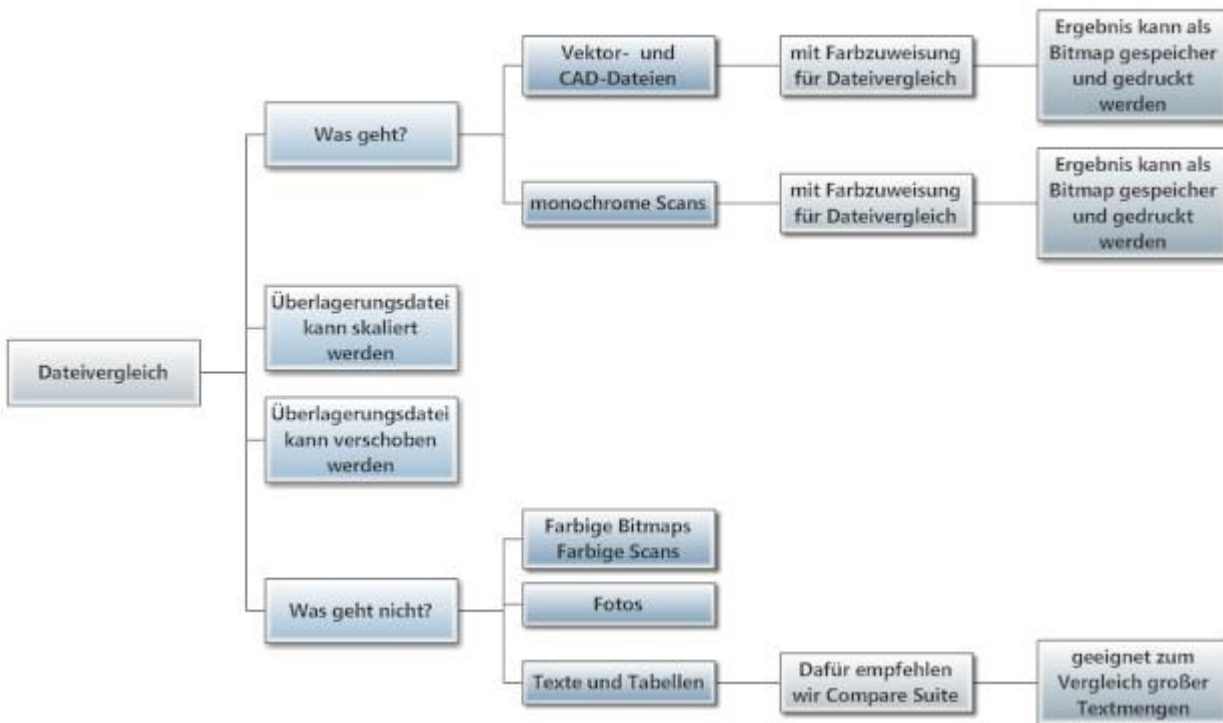
- neuer separater Prozess „RxLicenseHelper.exe“ eingeführt, mit erweiterten Rechten Lizenzen einzustellen lizenzieren
- „Lizenz zurückstellen“- Funktionalität versetzt zum „RxLicenseHelper.exe“ (UAC)
- dieses Werkzeug ist sowohl als 32- als auch 64- Bit Variante verfügbar

Graphische Benutzeroberfläche

- reorganisiertes Menüband in ein logischeres GUI mit 4 Kategorien statt wie bisher 5
- mehrere neue Schaltflächen und Untermenüs hinzugefügt, um in RxView / RxHighlight für mehr Information und Orientierung zu sorgen
- RxSymbLibmanager.exe wurde aktualisiert, um die gleiche Version (GUI) der BCG-Bibliothek zu verwenden wie RxView
- neue Automatisierungsschnittstelle

Shellerweiterung .h*

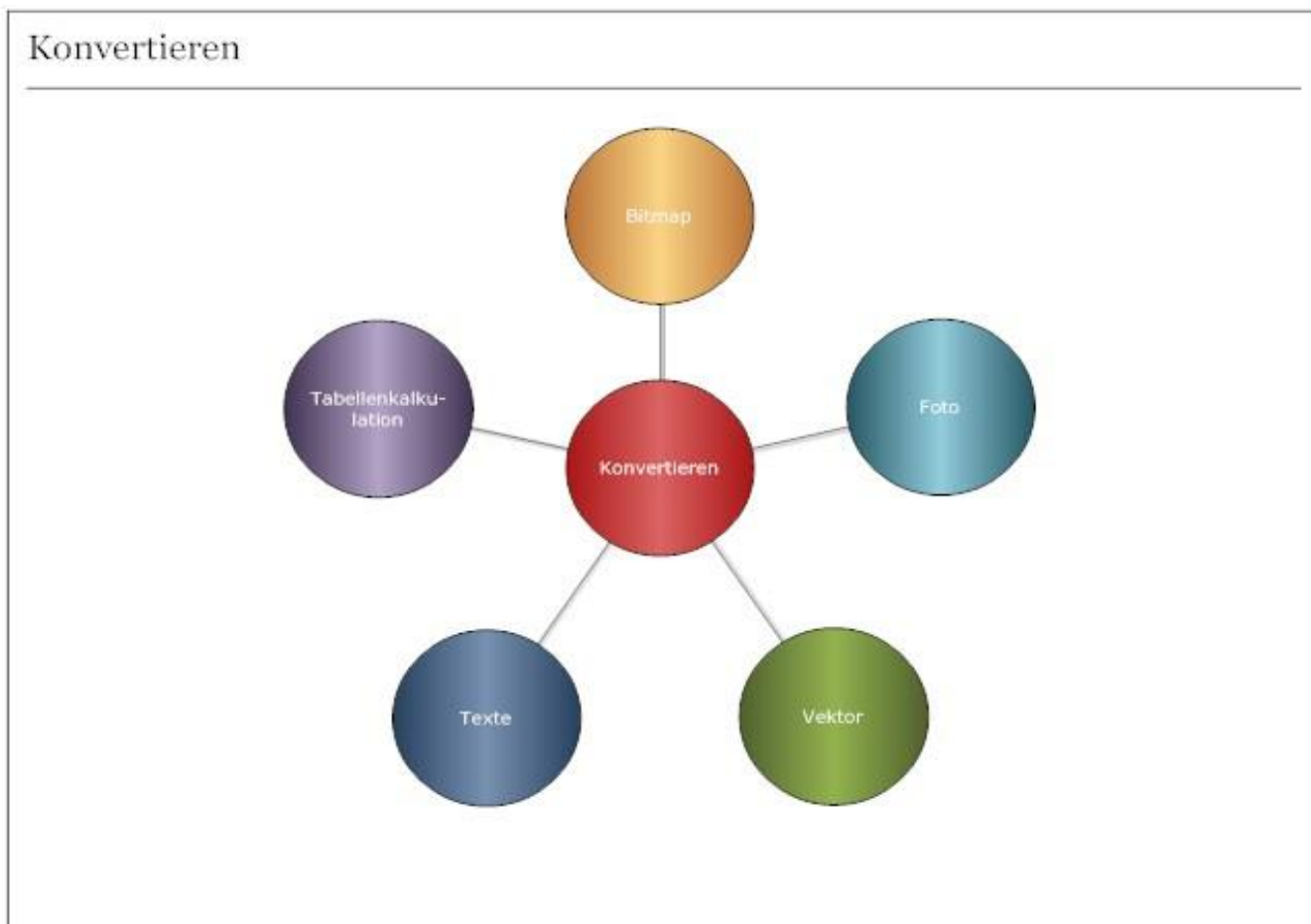
- RxView installiert eine neue Shellerweiterung ein für das Extrahieren von Thumbnails von unterstützten Dateiformaten.
- die Shellerweiterung liefert auch ein Kontextmenü, mit dem der Benutzer Stapeldruck {Abdruck}/Bekehrten, Sicht {Anzeige} usw. direkt aus dem Explorer erstellen kann



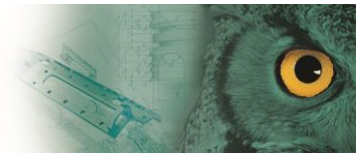


Weitere Berichtigungen und Verbesserungen

- * 4773 - die neue Linienfolgemesung-Funktion erlaubt Benutzern, eine Linienfolge zu messen, mit einer Breite und Höhe für die Berechnung von Volumina
- * 4772 - hinzugefügte Option, um das Volumen in Messungen einzubeziehen (RxRedlines und Dialoge)
- * neues Untermenü für angepasste Stempel und die Möglichkeit, mehrere angepasste Stempel zu definieren
- * Kalibrierung wird jetzt in der Kommentardatei gespeichert
- * hinzugefügt: angepasste Stempel mit exakter physikalischer Größe(in mm)
- * hinzugefügt: ein neuer Checkmark Button (Haken). Erlaubt Benutzern, Haken hinzuzufügen
- * Popup Menü mit Optionen zum Ändern der Einstellungen (wie Farbe & Größe)
- * hinzugefügt: anpassbare Stempel. Jeder Stempel kann in einem separaten Dialog konfiguriert werden
- * Stempel werden nicht mehr unter dem GUI-Dropdown-Menü aufgeführt (rechts im Menüband)
- * hinzugefügt: „Kommentar automatisch Speichern“-Dialog in Werkzeuge->Kommentareinstellungen->Datei
- * hinzugefügt: Höhe für Bereichsmessung (RxRedlines)
- * modifiziertes Kopieren und Exportieren aus der unter Einschluss des Volumens
- * 4768 - Maßeinheiten werden jetzt nur in der Kopfzeile und nicht für jeden Wert in den Datenspalten angezeigt.



Die Abbildung zeigt: Dateiformat-Konvertierungen in RxHighlight incl. RxView



Andere Neuerungen

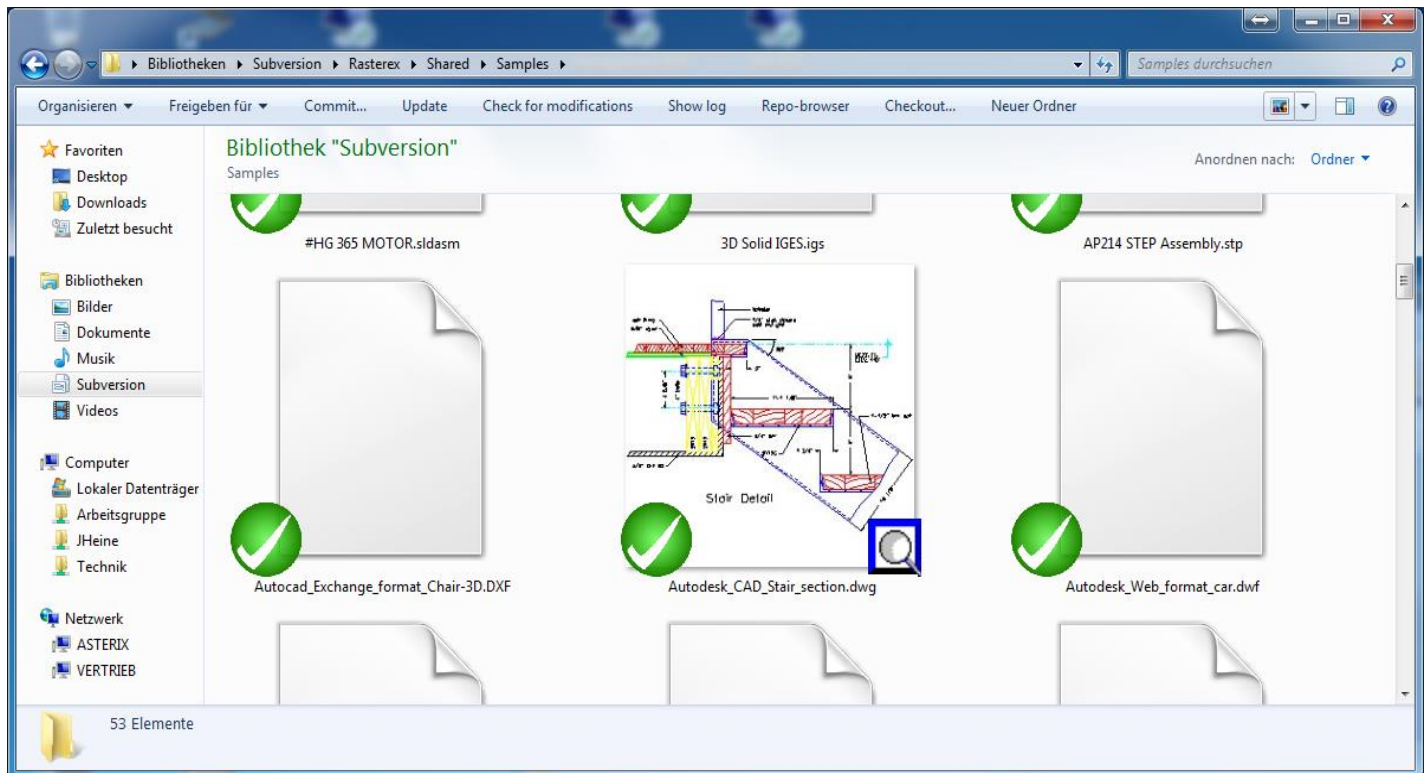
- * Option: Rasterbilddruck für alle Formate zu erzwingen. Incident reference 4963
- * Prozessanzeiger für Stapelverarbeitung. Incident reference 4802
- * jeder User hat jetzt die Option, um nach fehlenden Schrifttypen/xrefs, während er Ladezeit, zu sehen
- * RxCalibrate.ini verschoben zu C:\ProgramData\Rasterex\ RxView (CSIDL_COMMON_APPDATA)
- * hinzugefügt: protokollieren der Benutzeraktivität (neue RxConfig.exe)
- * hinzugefügt: Ereignisprotokoll (muss in R 14.1 konfiguriert werden in RxConfig.exe)
- * Lizenzen jetzt unter CSIDL_COMMON_APPDATA\Rasterex\Lizenzen {Konzessionen}
- * zeigt jetzt Länge von Zeilen {Branchen, Anschlüssen}/Mehrfachlinien in Entitätsinformation
- * Symbole jetzt in CSIDL_COMMON_APPDATA\Rasterex\Symbols
- * hinzugefügt: 3D-Dateien öffnen aus dem Home-Menüband, Schaltfläche öffnen
- * hinzugefügt: neue Option: Öffnen von veröffentlichten PDF-Dateien im Standardviewer
- * entfernt: Sentinel Hardlock-Support (alte USB-Locks, nun sind Rockey-USB-Lock in der Verwendung)
- * hinzugefügt: es können Dateien aus dem Dateixplorer per Kontextmenü an die Stapelkonvertierung übergeben werden
- * Messeinstellungen können in der Kommentardatei gespeichert werden
- * hinzugefügt: kann jetzt Dateien mit Rechtsklick-/Kontextmenü aus dem Explorer in den Stapeldruck senden
- * Es ist jetzt möglich, den Drucker über eine Schaltfläche in der Druckvorschau zu ändern.
- * Man kann jetzt Dateien aus dem Dateixplorer direkt in den Vergleichsdialog senden.
- * modifizierte Kommentareinstellungen, alle Kommentareinstellungen sind jetzt von den Allgemeinen Einstellungen nach „Kommentareinstellungen“ verschoben
- * JBIG2-Kompression ist jetzt verfügbar, wenn Sie PDF-Dateien erstellen. Neue RxFilterPDFW.
- * speichere als Vektor aktiviert für PDF-Format
- * verwendet jetzt Windows Thumbnailunterstützung in Vista oder neuer
- * verwendet jetzt separaten (mit Adminrechten gestartet) Prozess zum Lizenzsetup
- * eingefügt: neue Option "Transparente Rasterbilder ermöglichen" (rxprintcom)
- * geänderte „Kommentar erweiterte Einstellungen (Volumen-Kalkulation)
- * geänderte Messwert -Zusammenfassungsdialog (Volumen-Kalkulation)
- * 5060 - neuer Filter erweiterte Einstellung: Wenden Sie Stifftabellen auf Textentitäten an (AutoCAD)
- * 5066 - wenn der Nutzer von HPGL in DWG und DXF konvertieren will, DPI von HPGL verwenden (neuer AutoCAD-Filter)

In dieser Version repariert

- * akzeptiert jetzt " " um Dateinamen herum wenn man den Open [] DDE-Befehl verwendet
- * 5003 - neue Option im PDF-Writer muss deaktiviert sein (erstelle PDF-Kommentar)
- * Beachte! RxQuickview-Komponente wird nicht mehr verwendet in Vista oder neuer.
- * Beachte! RxQuickView-Optionen werden nicht länger gezeigt in Vista oder neuer.
- * hinzugefügt: Senden als ZIP
- * hinzugefügt: AutoCAD Stapelkonverter 2013 DXF/DWG-Option
- * 3553 - Stifftabelle zeigt keine unmittelbare Wirkung, es sei denn, in mm. Neue RxDocCom.
- * 5055 - jetzt wird nur die erste Seite konvertiert, wenn "alle Seiten" nicht aktiviert ist. Neue RxConvertCom
- * 4762 - hinzugefügte Option, um die Verwendung geräteunabhängiger Bilder zu erzwingen Transparenzprobleme beim Konvertieren zu beheben. Transparenzprobleme während Umwandlung {Umrechnung}



- * Automatisierungsschnittstelle wieder implementiert
- * hinzugefügt: Druckerkonfiguration im Hauptmenü
- * zeigt jetzt weitere Informationen über Bögen, Kreise {Ringen, Kreislinien} und Polygone an (in Entitäts-Information)
- * 4770 - hinzugefügt: Sicherung eines Teils der Datei in einem anderen Format-Funktion (nur Rasterbilder in dieser Version)
- * 3776 - in Ordnung gebracht durch das Benutzen der Option "Ermögliche Verwendung eines Rasterbilds beim Drucken des Überlagern-/Vergleichen-Fensters) (Werkzeuge→Optionen→Erweitert)
- * Zoomen 1 zu 1 funktioniert jetzt für DWG-Dateien
- * 4149 / *4963 - drucken als Rasterbild ist jetzt für alle Formate verfügbar
- * repariert: Übersetzungsfehler im Kalibrierungsdialog
- * Daten wurden nicht mit den richtigen regionalen Separatoren in der Kommentarliste gezeigt
- * repariert: ein Problem bei Linienfolge-Messen mit Höhe/Breite-Bearbeitung bei DWG-Dateien



Die Abbildung zeigt: **QuickViews** / Voransicht in RxView / RxHighlight **ab R14.1**

RimEngine- und Komponentenberichtigungen

- * erlaubt TransparentRaster-Unterstützung implementierte (RxPrintCOM und RxclientView)
- * Änderungen in der Bildbehandlung um Unterstützung für neue Transparenz- und Maskierungsoptionen, vom PDF-Filter genutzt, hinzu zufügen * Fehler repariert - 5048 Textsuche in PDF funktionierte nicht in RxViewServer
- * neu - 5060 eine Option, Text daran hindert von Änderungen durch Stifftabellen betroffen zu sein



- * Fehler - 5000: PDF-Datei bewirkte, dass RimEngine zusammenbrach
- * 5055 - hinzugefügt: neue Methode, um zu erlauben, dass mehrere Seiten in eine eingefügt werden
- * 5060 - zu aktivieren oder deaktivieren Stifftabelle für Textentitäten (AutoCAD).

RxDocCOM:

- * 5047 - eine CTB Datei hatte einige Stifte, die mit falschen Farben aufgelistet wurden
- * 3553 - eine Datei und Stifftabelle demonstrierte, dass die Stifftabellendatei keine unmittelbare Wirkung hat, es sei denn in mm. * repariert: undichte Speicherstelle

RxPrintCOM:

- * neu hinzugefügt: Eigenschaft für erlaubt TransparentRaster, das einige PostScript Druckprobleme behebt

RxRedCOM:

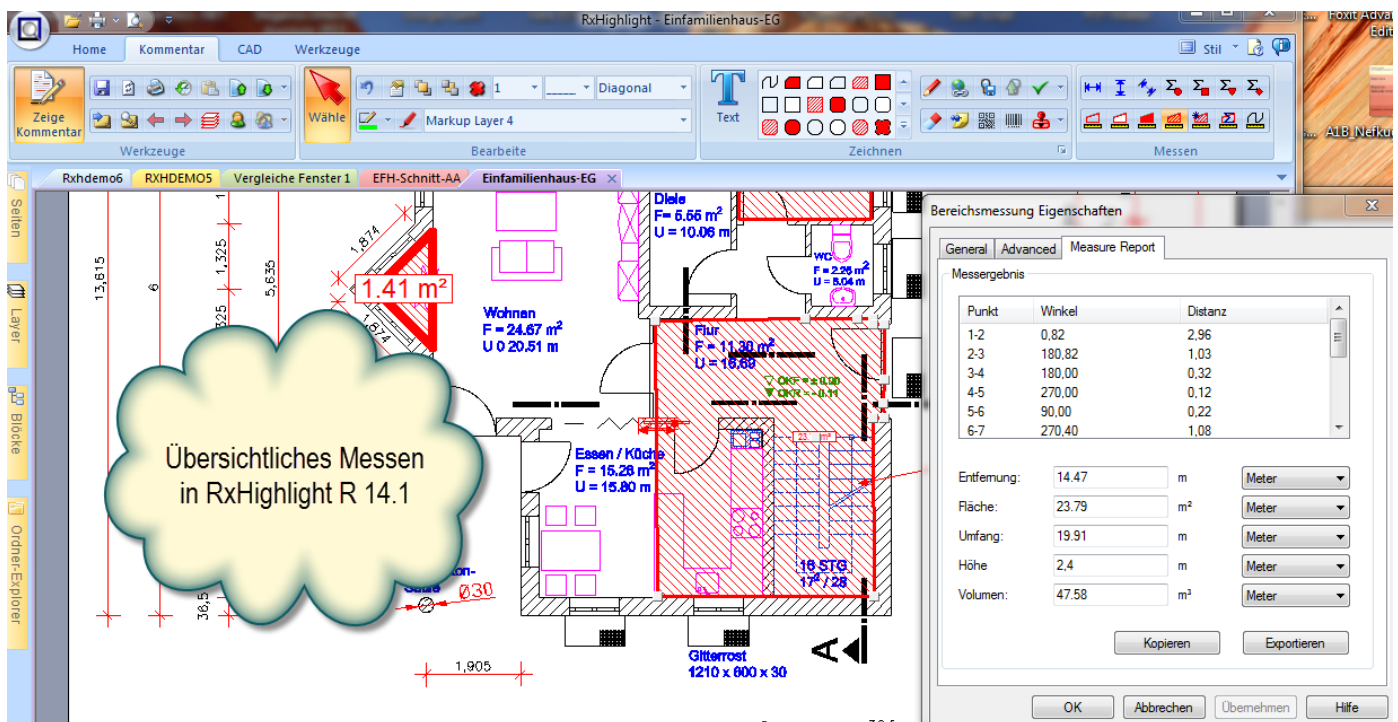
- * neu hinzugefügt: Eigenschaften und Methoden, die von neuen Messfunktionen verwendet werden

RxRedlines:

- * neu hinzugefügt: Unterstützung für Höhe bei Bereichsmessung, um Volumina zu berechnen
- * neues Kommentierungselement: Messe Linienfolge. Linienmessung mit optionaler Breite/Höhe. Kann verwendet denn in mm. * neu hinzugefügt: Unterstützung für Speichern der Dateirotation

RxViewCOM:

- * 5060 - zu aktivieren /deaktivieren Stifftabelle für Textentitäten (AutoCAD) * Formatreader Berichtigungen



DWG (AutoCAD Format bis 2014 Support):

- * verwendet jetzt gleiche Skalierung wie „vor 2013“-Filterstände
- * führte Bögen und Kreise wieder ein, die zur RimEngine geschickt werden
- * 5066 - Umwandlung von HPGL in DWG und DXF verwendet das HPGL-dpi, jetzt ist die Größe der Ziel DWG oder DXF dieselbe Größe wie die der HPGL in mm



Binär:

- * 4864 repariert - Dateien die mit diesem Filter benutzt wurden, wurden nicht freigegeben wenn RxDocCOM.close aufgerufen wurde

CALS Raster:

- * hinzugefügt: Unterstützung für CALS Typ 2 Rasterformat

DWF:

- * 5049 - eine benannte Ansicht, dass Initial wurde nicht aufgelistet

HPGL:

- * verwendet jetzt neues RxZIP-Modul für das Handhaben von .NID (Nemetschek)

Microstation V 8 .x:

- * 4642 - hinzugefügte Unterstützung für benutzerdefinierte Koordinatensysteme
- * 4553 - hinzugefügte Unterstützung für zusätzliche Linienarten
- * Unreg - Ebenensteuerung (Ein/Aus) arbeitet jetzt * neu aufgebaut mit Teigha 3.8.1

Adobe PDF:

- * 4930 - eine Datei hatte einen Bereich, wo schwarze Farbe durchsichtig sein sollte
- * 4833 - Problem mit Ausschnitt oder Transparenz
- * 5044 - eine Datei verursachte einen Absturz
- * 4815 - fehlende graphische Darstellung
- * 5027 / * 4723 - Datei wurde falsch angezeigt * 4655 - Logo ist jetzt richtig
- * 3656 - Ausschnitts Probleme berichtigt
- * 4215 - eine Datei hat viele kleine Elemente, die einen weißen Hintergrund haben sollten, wurden aber mit einem grauen Hintergrund angezeigt
- * 4666 - transparente Rechtecke werden teilweise verdeckt / Raster-Tiles
- * 4627 - eingefügtes Raster auf Seite 3 wurde mit invertierten Farben angezeigt.
- * 5058 - fehlende {Zahlen}
- * 4998 - Eine Datei zeigte ein Problem mit einem Satz von graph. Elementen, die nicht korrekt reproduziert wurden

Acrobat PDF Writer:

- * eingefügt: Unterstützung für JBIG2 Komprimierungsmethode für einfarbige Rasterbilder
- * repariert: kleiner Fehler im "Sichern als Dialog"

TIFF:

- * 5063 - Leadtool-Fehlermeldung jetzt abgefangen beim Lesen nicht gültiger Tiff-Dateien

MS-Wort {Worttransfer} 2000 XP:

- * 5023 - eine Datei zu schließen, verursachte einen "Automation Error"

32 Bit Download-Link | eine R15.0 Lizenz wird benötigt (abwärts kompatibel) RxView incl. RxHighlight R15.0 build 393 Link, 32Bit Version, dt./engl. incl. Windows 8.1, Server 2012 und AutoCAD 2014 Support

<http://download.grafex.de/RxView/RxViewR150B393.exe> (32bit)

64 Bit Download-Link | eine R15.0 Lizenz wird benötigt (abwärts kompatibel) RxView incl. RxHighlight R15.0 build 393 Link, 64Bit Version, dt./engl. incl. Windows 8.1, Server 2012 und AutoCAD 2014 Support

<http://download.grafex.de/RxView/RxView64R150B393.exe> (64bit)