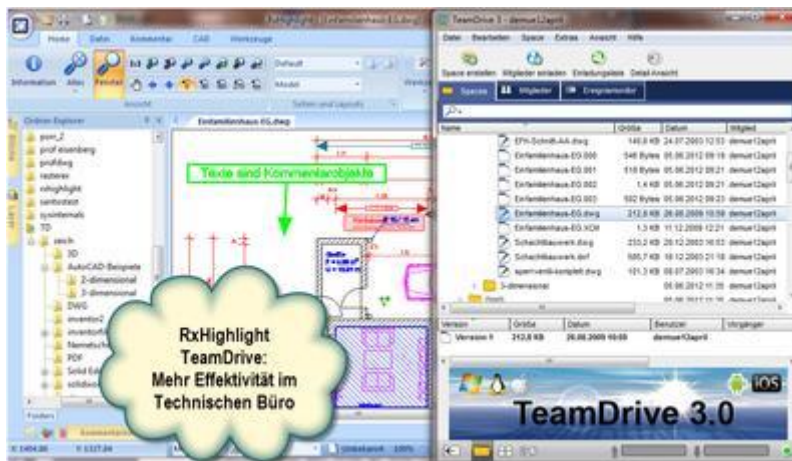




RxHighlight TeamDrive: Die Neue Effektivität für Technische Büros



Der Dialog zeigt das Kommentieren von RxHighlight TeamDrive

(**PresseBox**) **Langenhagen, 12.06.2012**, Egal, ob ein Betrieb eine IT-Infrastruktur hat oder nicht - mit RxHighlight TeamDrive organisieren Teammitglieder Gruppenarbeit so zuverlässig, schnell und sicher, als würden sie in einem vernetzten Großraumbüro zusammenarbeiten.

Das Problem ist allzu gut bekannt. Sie sind unterwegs oder Zuhause, in der Bahn oder im Flugzeug, und neue Daten und Dokumente laufender Projekte sind nicht erreichbar. Auf dem Notebook liegen nur ältere Dateifassungen - ein riesengroßes Handicap: Kollegen haben Dokumente bearbeitet. Sie benötigen dringend aktuelle, neu erstellte Projektinhalte, Geschäftsunterlagen usw., aber gerade sie sind -ad hoc- nicht präsent. Mit RxHighlight TeamDrive haben Sie und andere Teammitglieder aktuelle Dateiänderungen in den nächsten Minuten auf dem Desktop. Ergebnisse, Anweisungen oder Hinweise können so schneller und gezielter in technische Abläufe einfließen und ausgeführt werden.

Mit RxHighlight TeamDrive (www.RxHighlight.de) können sie eine Vielzahl von Formaten (2D - 3D CAD, Office, Grafik, PDF, Hybrid, Raster) ansehen und mit Kommentaren versehen. RxHighlight TeamDrive schläft nie! Zu jeder Tag- und Nachtzeit, rund um die Uhr haben Teammitglieder Zugriff auf aktuelle Daten und Informationen laufender Projekte, erhalten alles direkt auf ihren PC oder Notebooks. Sofort nehmen RxHighlight TeamDrive-Anwender in gewohnter Desktop-Umgebung Teamdaten in Empfang, lesen oder bearbeiten sie. Mitarbeiter und Kollegen haben fortlaufend einen Überblick über Arbeitsfortschritte. Datenänderungen werden unverzüglich einem Team übermittelt. Was sonst nur in lokalen Netzen möglich ist, kann RxHighlight TeamDrive über das Internet: das optimale Zusammenarbeiten von regional verteilten Teammitgliedern bei ungehindertem Datenfluss. Keine kostspielige Netzwerk-Infrastruktur ist nötig.

Die RxHighlight TeamDrive-Installation auf dem PC oder Notebook macht Mittelständler mobil zeitlich ungebundener. Mit RxHighlight TeamDrive führen Benutzer ihr Back Office auf dem PC oder Notebook und haben stets aktuelle Daten zur Verfügung, ohne sich um den Datenabgleich zu kümmern. Im Betrieb, zu Hause oder unterwegs - überall, wo eine Internetverbindung besteht, erhalten Teammitglieder aktuelle Daten. Auf Wunsch können Unternehmen RxHighlight TeamDrive(www.RxHighlight.de) im eigenem Rechenzentrum hosten. RxHighlight TeamDrive ist beliebig skalierbar.

RxHighlight TeamDrive dient der Projektarbeit.

Ein gemeinsamer Raum ist in wenigen Minuten eingerichtet. Dazu genügen normale EDV-Kenntnisse, spezielles Administratoren-Kenntnisse sind nicht notwendig. Der Projektleiter lädt die Mitglieder des

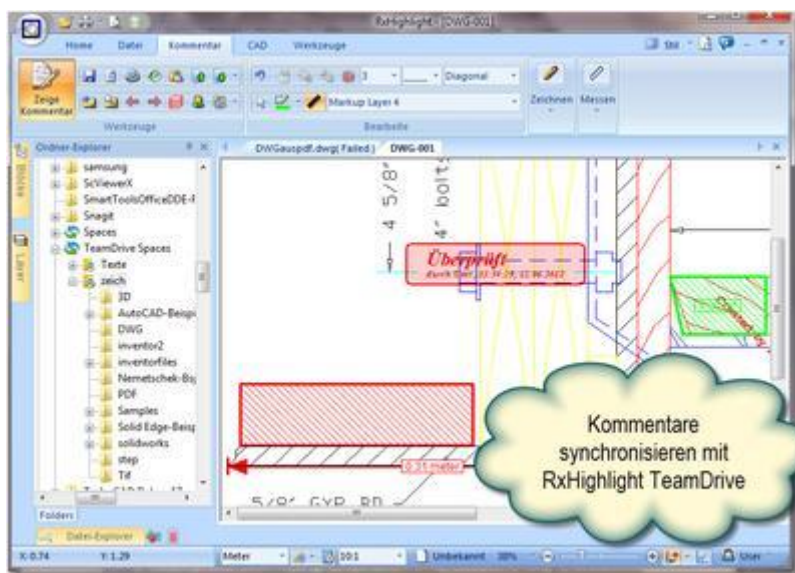


Teams ein und legt die Projektunterlagen in das TeamDrive-Verzeichnis auf seinem Rechner. Die Daten werden auf dem PC verschlüsselt und auf den Teamdrive-Server kopiert. Inzwischen haben auch die anderen Teammitglieder RxHighlight Teamdrive installiert und können jetzt auf die Daten des Servers zugreifen, auf den Rechnern der Mitglieder werden lokale, synchronisierte Verzeichnisse angelegt. Mit RxHighlight TD können Zeichnungen angesehen werden, an wichtigen Stellen der Zeichnung werden Kommentare angebracht. Das können Texte, Pfeile, Abdeckungen, transparente Flächen, Symbole, aber auch Messungen u.a. sein. Ein Mitglied benutzt einen bestimmten Layer mit einer bestimmten Farbe. In einer Berichtsliste ist zu sehen, wer wann eine (Kommentar-)Datei angelegt oder geändert wurde. Wird eine Zeichnung geändert, gelöscht oder hinzu kopiert, ist das aus der Liste zu ersehen. Außerdem wird eine "Versionierung" jeder Datei vorgenommen, so dass auch ältere Zeichnungs- oder Dokumentenstände zur Verfügung stehen.

Mit RxHighlight TeamDrive (www.RxHighlight.de) kann ein Teammitglied auch zwei Dateien vergleichen, wobei Unterschiede von Planständen farblich hervorgehoben werden.

Gerade auch für die Koordinierung von Prüfvorgängen ist RxHighlight TeamDrive bestens geeignet.

Das Synchronisieren von Kommentaren / Anmerkungen / Markup nun auch mit RxHighlight TeamDrive



Die Abbildung zeigt das Synchronisieren von Kommentaren, Anmerkungen bzw. Markup mit RxHighlight TeamDrive

(**PresseBox**) Langenhagen, 13.06.2012, RxHighlight (www.RxHighlight.de) ist seit Jahrzehnten als eine bewährte Applikation im Markt bekannt, um Zeichnungen und Dokumente mit Kommentaren zu versehen. Kommentare reichen von einfachen Texten bis hin zu gemessenen Daten, Flächen und Symbolen. Diese Technik wird eingesetzt, um z.B. Messwerte (Flächen, Strecken) in einem Dokument darzustellen, auf Probleme und Fehler in einem Plan hinzuweisen, Anweisungen für eine Nachbearbeitung vorzugeben, durch farbige Flächen z.B. einen Baufortschritt zu visualisieren oder Prüfvermerke anzubringen. Die Möglichkeiten und Praxisbereiche für Kommentare sind sehr weit gefächert.

In Projektteams sind zumeist eine Reihe von Mitarbeitern mit einer Zeichnung beschäftigt, sie bringen alle Kommentare in einer Zeichnung an. Alle Kommentare sind mit dem Namen des Erstellers verbunden, dem auch ein Layer bzw. eine Farbe zugewiesen werden kann. Mit RxHighlight TeamDrive können sich die Mitarbeiter einen Datenraum in WEB teilen, auf dem die relevanten Zeichnungen und Dokumente abgelegt werden. Jeder Mitarbeiter hat eine synchronisierte Kopie der



Daten auf seinem Rechner (oft ein oder mehrere Verzeichnisse.)

Wie geht das im Einzelnen vor sich: Herr A ruft mit RxHighlight (www.RxHighlight.de) eine CAD-Datei mit einem Lageplan auf, die in seinem lokalen Verzeichnis liegt. Er kommentiert eine Stelle im Plan mit einem Text, umrahmt und mit einem Pfeil, der auf eine Stelle im Plan hinweist. Sobald er den Kommentar speichert, wird der Kommentar in den WEB-Datenraum gesendet. Herr C ruft nach zwei Stunden den gleichen Plan auf, und sieht nun den Kommentar von Herrn A; denn sobald Herr C RxHighlight TeamDrive gestartet hat, wurde sein lokaler Datenbestand aktualisiert, es wurde synchronisiert.

Herr C sieht den Kommentar von Herrn A und schreibt ebenfalls eine Anmerkung, die dann wiederum Herrn A zur Verfügung steht. Jeder Mitarbeiter sieht anhand einer Berichtsliste, wenn ein Kommentar von einem Mitarbeiter angelegt oder geändert wurde. Da ständig synchronisiert wird, sind alle Mitarbeiter auf einem aktuellen Stand.

Übrigens: Wenn die Daten über das WEB übertragen werden, sind sie verschlüsselt. Die Verschlüsselung findet auf den PC's der Mitarbeiter statt. Und erst, wenn Sie auf dem PC eines anderen Mitarbeiters ankommen, werden sie wieder entschlüsselt. Weder der Provider des WEB-Raums noch sonst jemand kann die Daten einsehen.

Teilen Sie sich einen verschlüsselten Datenraum im WEB mit RxHighlight TeamDrive



RxHighlight TeamDrive zeigt den verschlüsselten Datenraum im WEB

([PresseBox](#)) [Langenhagen, 15.06.2012](#), Die Bedenken von Anwendern, Daten auf einen Speicherplatz im WEB zu verlagern, liegen meist in der Befürchtung begründet, das Dritte Einsicht in vertrauliche Unterlagen nehmen können bzw. diese Daten kopierbar sind.

Diese Bedenken sind in vielen Fällen berechtigt, gerade wenn nicht bekannt ist, wo der Server steht, auf dem die Daten liegen, wenn ungeklärt ist, wer alles Zugang hat.

RxHighlight TeamDrive (www.RxHighlight.de) berücksichtigt die Bedenken der Anwender: Alle Daten werden, bevor sie übertragen werden, auf dem Computer des Anwenders verschlüsselt (Algorithmus [AES-256](#)). Nur Sie bestimmen, wer Zugriff auf Ihre Daten erhält.

So funktioniert die Verschlüsselung

Bei der Installation werden für jede Installation jeweils ein Public-/Private-Key-Paar erzeugt. Diese Schlüssel werden für die sichere Übertragung von TeamDrive-Einladungen verwendet. Der Public-Key



wird auf einem von TeamDrive betriebenen zentralen Server hinterlegt.

Für jeden Ordner wird ein eigener AES-256 symmetrischer Schlüssel erzeugt. Sobald Sie ein neues Gruppenmitglied einladen, wird der symmetrische Schlüssel des Ordners mit dem Public-Key des einzuladenden Gruppenmitglieds verschlüsselt und an das Gruppenmitglied übertragen. Auch die Zugangsdaten zum Speicherplatz auf dem TeamDrive-Server werden in verschlüsselter Form übertragen. Das Gruppenmitglied hat nun die Möglichkeit den symmetrischen Schlüssel mit seinem Private-Key zu entschlüsseln und dem Ordner beizutreten. Mit diesem Verfahren ist sichergestellt, dass nur autorisierte Gruppenmitglieder Zugang zu den Daten haben.

Sicherheit ohne Arbeitsaufwand:

Das Anlegen und die Verwaltung aller Schlüssel und Zugangsdaten geschieht automatisch, ohne dass der Anwender sich darum kümmern muss. So wird sichergestellt dass keine unverschlüsselten Daten Ihren Rechner verlassen und an keiner Stelle im Internet unautorisierte Personen Zugriff auf Ihre Daten haben.

RxHighlight TeamDrive (www.RxHighlight.de) ermöglicht das einfache Bilden von Teams um gemeinsam Zeichnungen, Pläne und Dokumente zu kommentieren (Online- und Offline-Zusammenarbeit). Kommentarobjekte können Texte, Messergebnisse, Flächen (transparent und abdeckend), Symbole usw. sein. Durch die eingebaute Versionsverwaltung werden alle Änderungen an Kommentaren automatisch erfasst, so dass jede Änderung nachvollziehbar ist.

Weiterhin sind mit RxHighlight TeamDrive Konvertierungen (auch unter Einbeziehung von Kommentaren) oder der Vergleich von Revisionsständen möglich.

Synchronisation:

Mit TeamDrive halten Sie Ihre Daten zwischen verschiedenen Computern einfach automatisch auf dem selben Stand. Teilen Sie kinderleicht Pläne, Zeichnungen, Bilder, Dokumente oder beliebige Ordner mit den Kollegen.

So funktioniert es:

1. Sie wählen auf Ihrem Computer einen beliebigen Ordner aus, der synchronisiert werden soll.
2. TeamDrive verschlüsselt und komprimiert Ihre Daten und lädt sie auf einen TeamDrive-Server hoch.
3. Nun laden Sie über TeamDrive einen anderen Computer ein, mit dem Sie die Daten austauschen möchten. Die Daten werden auf den eingeladenen Computer übertragen.
4. TeamDrive hält ab sofort automatisch alle Daten in dem gewählten Ordner auf beiden Computern auf den gleichen Stand.

Offline-Synchronisation:

Die Synchronisation über einen TeamDrive-Server ermöglicht den zuverlässigen Abgleich von Daten auch wenn ein oder mehrere Computer offline oder ausgeschaltet sind. Sobald der Computer wieder online geht, werden die Daten automatisch abgeglichen. So haben Sie z.B. die Möglichkeit auch im Flugzeug oder Bahn ohne Internetverbindung an Ihren Dokumenten zu arbeiten.

Wahlweise nur Synchronisation des Inhaltsverzeichnis:

TeamDrive ermöglicht wahlweise nur die Übertragung des Inhaltsverzeichnis der Ordner (Meta-Daten), so können Sie entscheiden welche Dateien Sie herunterladen möchten. Im Inhaltsverzeichnis sind folgende Daten enthalten: Dateiname, Zeitpunkt der letzten Änderungen, Versionen, Autor und Kommentare. Dies gibt Ihnen die Möglichkeit nur die Daten herunterzuladen, die Sie auch tatsächlich benötigen, falls Sie eine langsame Internetverbindung oder nicht genügend Speicherplatz auf Ihrem Computer haben.

Testen Sie RxHighlight TeamDrive (www.RxHighlight.de). Sie erhalten Ihren persönlichen Gastzugang unter lizenz@grafex.de.