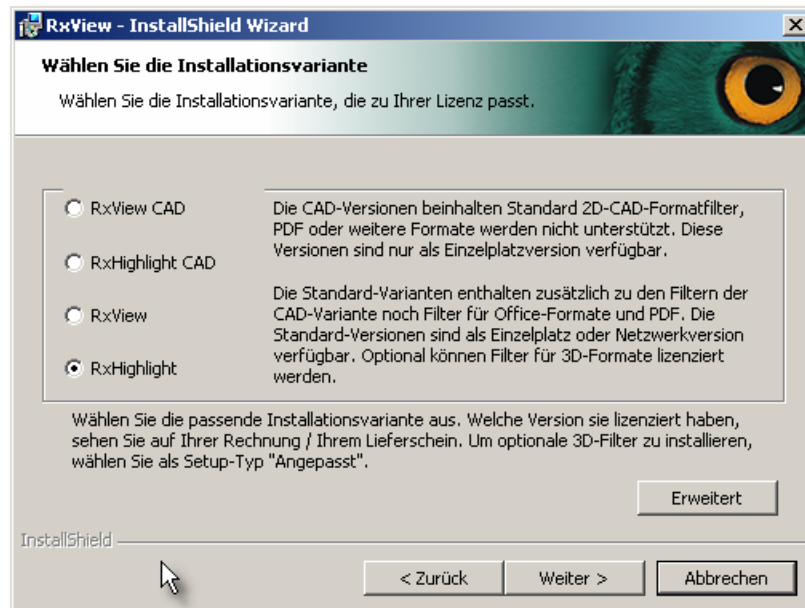


## Installation von RxView™ | RxHighlight™ ab Release R8

auch entsprechend gültig für ActiveX Varianten wie RxViewX™ und RxHighX™

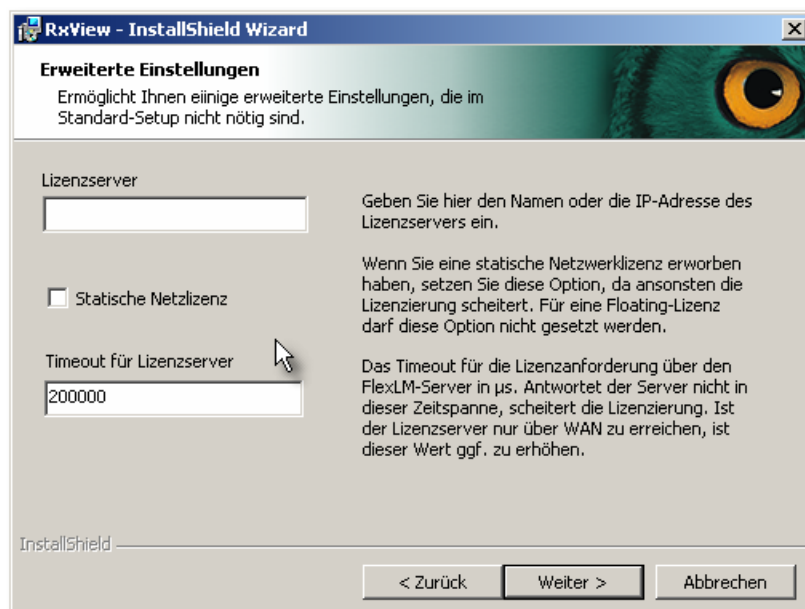
**RxView™ oder RxHighlight™:**  
Installieren Sie bitte die Version, die Sie bestellt haben und für die Sie eine Lizenz haben.

Der Punkt „Erweitert“ bietet Ihnen Anpassungen für RxView™/RxHighlight™ im Netzwerkbetrieb, weitere Informationen finden Sie im nächsten Abschnitt.



In den Erweiterten Einstellungen können Sie folgende Einstellungen bereits während der Installation vornehmen:

- **Lizenzserver:** Sie können hier bereits den Lizenzserver festlegen
- **Statische Netzlizenz:** Muss bei statischer Netzwerklizenzierung aktiviert werden
- **Timeout:** Timeout für den Lizenzserver in  $\mu$ s

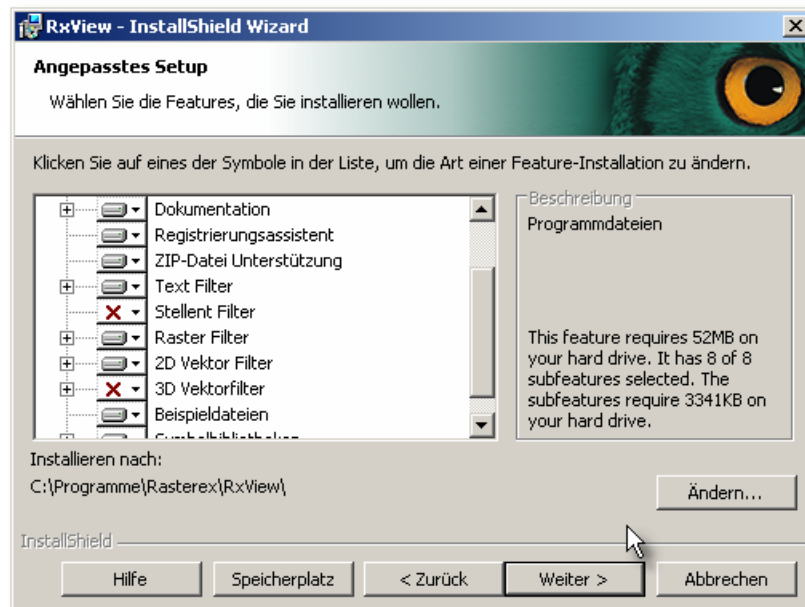


Wählen Sie die vollständige Installation.

Informationen zum **angepassten Setup** finden Sie im nächsten Abschnitt.

Im **angepassten Setup** können Sie sehen, welche Programmfeatures wo installiert werden. Ggf. können Sie hier die Installationspfade ändern.

**Nur für erfahrene Anwender empfohlen.** Auf diesem Weg können Sie auch zusätzliche 3D-Filter oder den Stellent-Filtersatz installieren. Fordern Sie Ihr persönliches Informations-Paket zum Thema **Stellent** an.



## Lizenzerstellung und Lizenzierungsarten

Was wir zur Lizenzerstellung von Ihnen brauchen:

Bei einer **Einzelplatz** (single) Installation: PC Name (immer online Übermittlung)

Bei einer Netzwerk-**Floating**-Installation: Servername (immer online Übermittlung)

Bei einer Netzwerk-**Statik**-Installation: Servername (immer online Übermittlung)

Bitte senden Sie diese Informationen an [lizenz@grafex.de](mailto:lizenz@grafex.de). Denken Sie daran, auch die Rechnungs-/Lieferscheinnummer mit anzugeben.

## Einsatz im Client-Server-Betrieb

Wenn Sie Rasterex Viewer | Redlining | Konvertierung | Hybrid - Systeme im Client-Server-Betrieb einsetzen wollen, muss das in der Lizenz vermerkt werden.

## Dynamische Netzwerk-Lizenzierung | das spart Lizenzen

Wenn Sie in einer Netzwerk Floating Lizenz gemischt RxHighlight™ und RxView™ -Lizenzen verwenden, sollten Sie auf allen Clients RxHighlight™ installieren. In

Werkzeuge→Optionen→Erweitert Aktivieren Sie die Checkbox "Dynamische Netzwerk Lizenzierung".

## **Statik Netzwerk-Lizenzierung | Kein Mehrpreis zum Lizenz Einzelpreis**

Lizenzen werden anwenderspezifisch also (named user) auf dem Lizenzserver festgeschrieben.

## **Borrowing (Ausleihen von Lizenzen) ab Release R7**

Wenn sie Lizenzen "ausleihen" wollen (z.B. von einer Netzwerk Lizenz zum Gebrauch auf einem Laptop, geben sie uns diese Anwendung bei der Bestellung mit auf bzw. nennen uns diese bei der Lizenz Beantragung. Für den Ausleihvorgang gibt es ein Werkzeug, RxBorrow, dass standardmäßig mitinstalliert wird.

## **MSI Installation**

Siehe "Technische Information MSI-Installation" vom November 2005.

## **Beratung**

Wir beraten sie gern über weitere Möglichkeiten.

## **Fordern sie weitere Informationen zur Lizenzverwaltung an:**

- Die Testlizenz ist abgelaufen, wie installiere ich die Lizenz ohne Neuinstallation?
- Die FlexLM Lizenzverwaltung ist schon im Zusammenhang mit einer anderen Software installiert- wie gehe ich vor?
- Wie kann ich eine Statistik der Lizenzverwendung erhalten?
- Wie kann ich sehen, dass Lizenzen von Mitarbeitern "reserviert", aber den ganzen Tag nicht benutzt werden?

## **Weitere Technische Mitteilungen und Informationsblätter**

- Überlagern und Vergleichen
- Kommentare in TIF und PDF Konvertieren
- Kommentieren XXL
- Symbole in RxHighlight™-Kommentaren: Ein Bild sagt mehr als tausend Worte
- RxHighlight™ ab R7.2: Abgestempelt
- Drucken und Plotten mit RxView™/RxHighlight™ ab R 7.x
- RxHighlight™: CAD für Praktiker
- Eine angepasste RxView™/RxHighlight™ Oberfläche im Netzwerk verteilen

## **Hilfdatei**

Den aktuellen Stand der Hilfdatei sowie neue Filter, Technische Informationen und hilfreiche Tools finden Sie im Downloadbereich von [www.grafex.de](http://www.grafex.de) oder [www.rasterex.de](http://www.rasterex.de)

Hinweis: Deutsche Hilfetexte werden kontinuierlich dem aktuellen Release Stand angepasst.



## RxView™ | RxHighlight™ ab Release R7 | Lizenzierung auch im Netzwerk

In einem Netzwerk können die Lizenzen für RxView™ | RxHighlight™ dynamisch, aber auch Floating oder statisch verwaltet werden. Alle Lizenzen stehen zentral dem Lizenzserver zur Verfügung. Aus diesem Lizenzpool bedienen sich die Anwender.

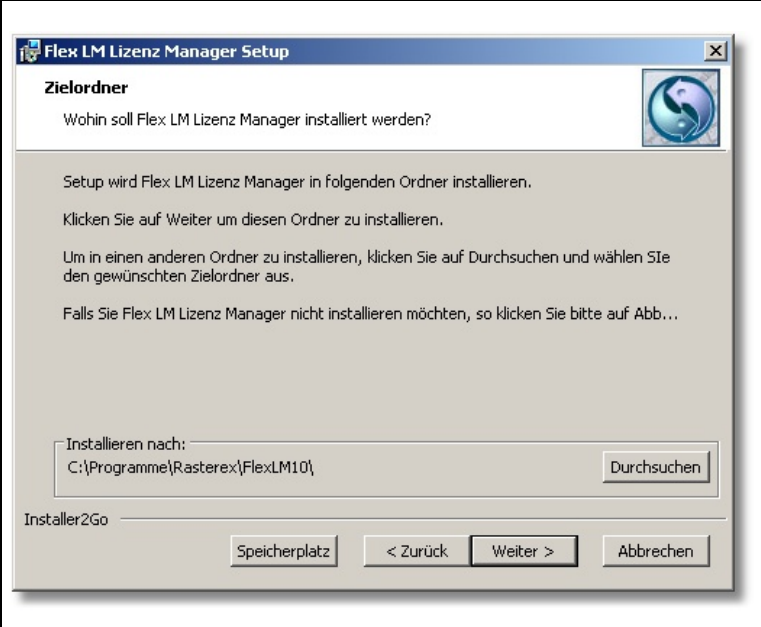
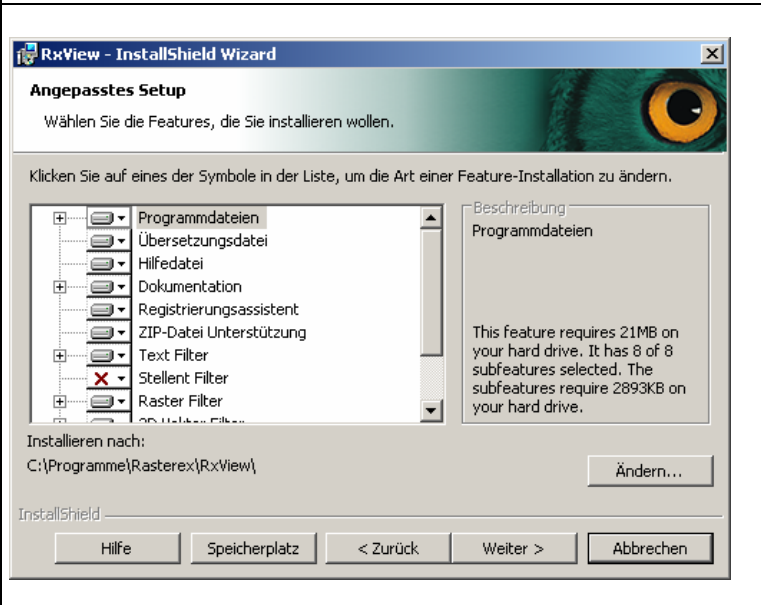
Floating in einem Netzwerk heißt bei einem Erwerb von 2 Floating-Lizenzen, 2 x zeitgleiche Nutzung auf endlich (n-1) vielen Clients, also Anwender PC's, wobei wir zu einer sinnvollen Verteilung von 1:3 raten. Dynamisch, Floating im Netz heißt bei einem Erwerb von 5 RxView™ und 1 RxHighlight™ Lizenz, eine dynamische Installation wobei RxHighlight™ installiert wird und Sie über RxHighlight™ die Funktionalität von RxView™ nutzen, diese Vorgehensweise spart den Erwerb von Lizenzen.

Wie erfolgt die Lizenzierung?

Die Lizenz wird für einen Servernamen erzeugt (Software Lizenzierung)	Die Software kann beliebig oft auf PC's im Netz genutzt werden, die Benutzer holen sich freie Lizenzen vom Server Lizenzpool. Wird die Arbeit mit RxView™/RxHighlight™ beendet, erfolgt die die Lizenzfreigabe. Der Faktor einer offenen, nicht genutzten Lizenz ist einstellbar.
Die Lizenz wird für einen USB-Hardwarelock erzeugt. (Hardware Lizenzierung)  Die Umstellung auf einen USB-Lock ist ab <b>R7.3</b> möglich, wir benötigen hierfür die Original-Lizenz	Sie können so den Server wechseln, sind nicht an einen Server gebunden. Beim Serverwechsel entstehen Ihnen bei Nutzung von USB- keine Kosten.
Lizenzen im Netzwerk/FlexLM Lizenz Manager	Aufpreis 50 % = Faktor 1,5 zum Einzelplatz-System
Ab 5 Lizenzen im Netzwerk	Mehrfach-LizenzRabatt in Höhe von 25% auf Alles weitere Staffelpreis, siehe Preisliste
USB-Hardwarelock ab Release 7.3 Hinweis: Austausch von Parallel- auf USB-Lock	95,-- € netto 95,-- € netto
Bei einem Serverwechsel benötigen Sie eine <b>neue</b> Lizenzdatei. Hinweis: Vorhandene Lizenzen (*.lic) sind nicht editierbar. Anforderung neuer Lizenzen über <a href="mailto:support@grafex.de">support@grafex.de</a> oder <a href="mailto:lizenz@grafex.de">lizenz@grafex.de</a>	Wir berechnen pauschal einen Aufwand in Höhe von 39,-- € netto bei Änderung einer *.lic Datei. Desweiteren benötigen wir eine schriftliche Bestätigung, dass die bisherige Lizenz nicht mehr im Einsatz ist.
Gemischte Lizenzen RxView™/RxHighlight™ in einer Lizenz	Mit der „Dynamischen Lizenzierung“ installieren Sie auf allen Arbeitsplätzen RxHighlight™. Lizenzen für RxHighlight™ werden nur benutzt, wenn Sie RxHighlight™ -Eigenschaften benutzen wollen, also Kommentieren (Redlining, Mark-Up) und Daten-Konvertieren sowie die Stapelverarbeitungsfunktionen auch im Batch-Modus.

## Terminalserver Installation

RxView™ und RxHighlight™ lassen sich auch problemlos auf einem Terminalserver installieren. Beachten Sie bitte, dass hierfür eine Netzwerk-Lizenz erforderlich ist. Dieses Dokument erläutert die Besonderheiten einer Terminalserverinstallation.

	<p><b>FlexLM</b></p> <p>Der FlexLM Lizenzserver muss direkt auf dem Terminalserver (nicht über eine Terminalsession!) installiert werden, falls Sie nicht einen anderen Server als Lizenzserver benutzen wollen.</p> <p>Um den FlexLM Lizenzserver auf einem Terminalserver zu installieren, passen Sie bitte den Installationspfad in diesem Dialog an.</p> <p>Auf einem Terminalserver ist das Laufwerk C: im Normalfall nicht vorhanden.</p>
	<p><b>RxView™ / RxHighlight™</b></p> <p>Für die Installation von RxView™/RxHighlight™ gilt ebenfalls, dass Sie die Installation direkt auf dem Terminalserver ausführen müssen. Auch hier muss ggf. das Installationsverzeichnis angepasst werden.</p>

Die weitere Installation der Software verläuft wie ein normales Setup. Der erste Start von RxView™ sollte direkt am Terminalserver mit Administratorrechten erfolgen, damit der Lizenzserver eingetragen werden kann.

**RxView™ | RxHighlight™ Release R8** Floating im Netzwerk

In einem Netzwerk können die Lizenzen für RxView™/RxHighlight™ 8.x dynamisch verwaltet werden. Alle Lizenzen werden zentral auf einem Lizenzserver verwaltet. Aus diesem Lizenzpool können sich die Benutzer bedienen, wenn sie bestimmte Funktionalität benötigen. Wenn Dateien betrachtet und geplottet werden, wird eine Lizenz für RxView™ zur Verfügung gestellt. Erst wenn Kommentierungs- oder Konvertierungsfunktionen benutzt werden, kommt die RxHighlight™ Lizenz hinzu. Lizenzen für spezielle 3-D-Filter werden nur dann in Anspruch genommen, wenn sie gebraucht werden. Weitere Vorteile der RxView™/RxHighlight™-Lizenzierungstechnologie: Arbeiten in Terminal-Server-Umgebungen, „Ausleihen“ von Lizenzen (z.B. Für temporären Laptop-Betrieb).

