

Neue Sichtweisen mit RxView[©] CAD R 9

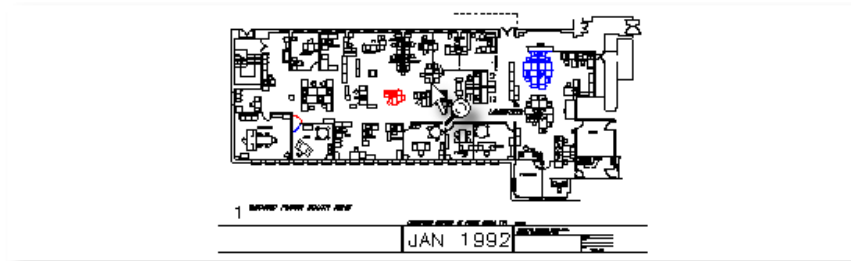
Mehr als ein Viewer!

RxView CAD kann CAD-Zeichnungen und -pläne, Plotdateien und Pixelgrafik darstellen und plotten.

Ausschnitte, angepasst an Papier, masstäblich, optional mit Wasserzeichen und/oder Kopf- und Fußzeile mit optischer Kontrolle durch eine Seitenvorschau.

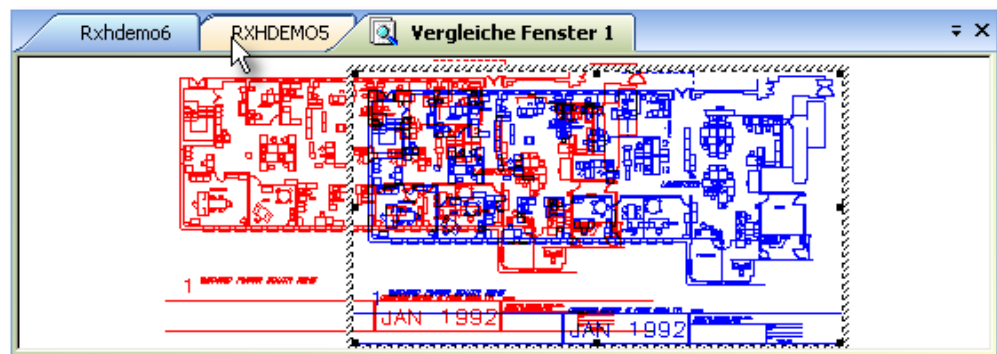
Planvergleich

Mit dieser Funktion können verschiedene Revisionsstände einer Zeichnung verglichen werden. Unterschiede werden farblich hervorgehoben.



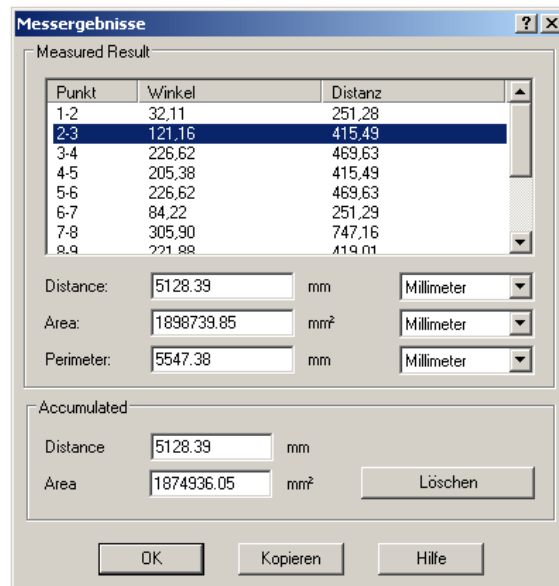
Überlagern und montieren

Damit können sie Zeichnungen nebeneinander oder überlappend anordnen.



Messen

Messungen können an Strecken/Distanzen, Winkeln und Bereichen (Fläche und Umfang) vorgenommen werden. Strecken und Flächen sind kumulierbar.



Meßergebnisse können über die Windows-Zwischenablage in andere Programme übergeben und weiterverarbeitet werden. Maßeinheiten und Skalierung sind einstellbar, Zeichnungen können kalibriert werden.

Die Präzision des Messens wird durch Fangfunktionen unterstützt.

Weitere spezielle Funktionen für CAD-Dateien

- Information Dateieigenschaften und Ressourcen wie Fonts und Ressourcen
- Stifftabellen definieren für Linienbreite, Linientyp, Farbe usw.
- Blöcke und referenzierte Dateien ein-/ausschalten
- Blockattribute suchen und auflisten, Blockeigenschaften und -attribute sehen
- Texte suchen, Zoomen an Fundstelle, Texte als Datei ablegen

- Layer ein-/ausschalten, nach Farben, Namen und Status sortieren
- Übertragen von Ausschnitten über Zwischenablage in andere Anwendungen wie Word, Fax-Programme usw.
- Stufenloses Drehen von Zeichnungen, Viewen von Mehrseiten-Dokumenten
- Übergabe von aktiven Dateien als an Mail-Programm
- Entitie- Information (Typ, Layer, Stift)

Anzeige und Zoom



Zoom Breite	Vergrößerungsglas
Zoom Höhe	Vergrößerungsfenster
Zoom Fenster	Birds Eye
Zoom 1:1	Pan
Zoom Angepasst an Fenster	Seitendarstellung als Thumbnail
Zoom vorherige Einstellung	Spiegeln
Stufenloser Zoomregler mit dynamischer Aktualisierung	Hintergrundfarbe wechseln
Gesplittete Darstellung der aktiven Datei (bis 4 Teilfenster)	Geladene Dateien neben, untereinander oder überlappend anordnen
Mausradzoom	Vollbildschirmdarstellung
	Konfigurierbare Statusleiste

Drucken und plotten

Seitenvorschau	Kopf- und Fußzeilen
Ausschnitte drucken	Anpassen an Papierformat
Direktdruck von Plotdateien und Tiff	Drucken Grenzen (bei WG/DXF)
Wasserzeichen	Nur sichtbare Layer drucken

Formate:

CAD:	DWG (bis AutoCAD 2008) DXF Vektor-Austauschformat DWF Autodesk Format DGN Bentley	Felix-CAD Gerber Co-Create, ME 10(.mi) RxSpotlight Vektor Format (VC5, VC4)
Plotformate:	HPGL (2), HP-RTL, plt Multipage HPGL	Calcomp
Bitmap:	TIF, ca. 150 Unterformate TIFF Multipage-TIFF PGN	CALS, TGA PCX CGM GIF
Hybridformate:	CAD Overlay (IG4), CWS (Spotlight), GTX (.REF u.a.)	
Sonstige	HTML, Text (txt), Zip (enthaltene Dateien können direkt angezeigt werden)	

Dateifilter sind konfigurierbar (Fonts, Einheiten, Maßstab, ladbare Dateitypen und –endungen, Drehung beim Laden, Stifftabelle beim Laden usw)

Benutzer-schnittstelle

Werkzeuggeste an-/ausschalten	Dateiexplorer, Ordnerexplorer
Anpassen von Werkzeuggesten	Nutzen von Embedded Viewern
Anpassbare Kontextmenüs	DDE Schnittstelle
Definition von Tastaturbefehlen (Hotkeys)	Optionale Stellent-Filter für ältere und seltene Formate
Konfigurierbare Statusleiste	Optional: Mobil mittels USB - Lock

RxHighlight CAD® Mit RxHighlight CAD® stellen wir Ihnen die Erweiterungen Datenformat-Konvertierung, Redlining / Kommentierung zur Verfügung.