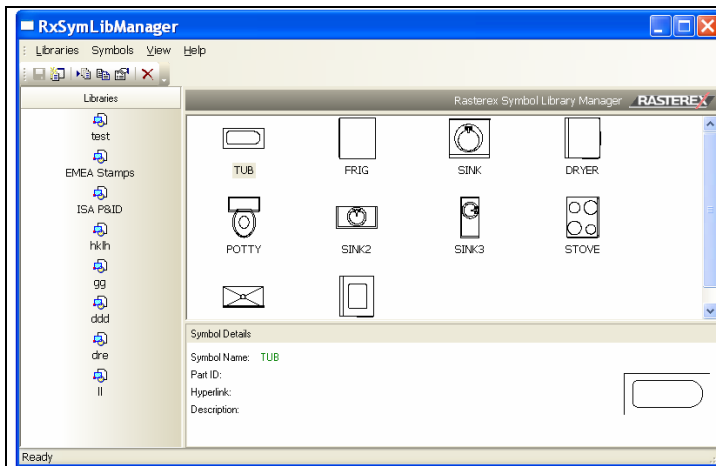


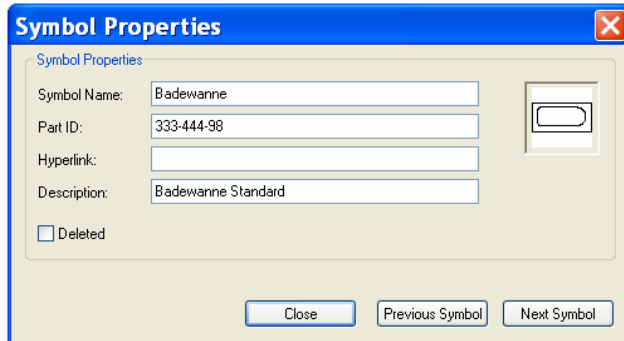
RxHighlight ab R7: Ein Bild sagt mehr als tausend Worte

Mit dem neuen RxHighlight werden die Möglichkeiten des Kommentierens von Zeichnungen und Dokumenten erheblich erweitert. **Erstellen Sie ihre eigenen Symbolbibliotheken.** Wir liefern Ihnen kostenfrei Symbolbibliotheken.



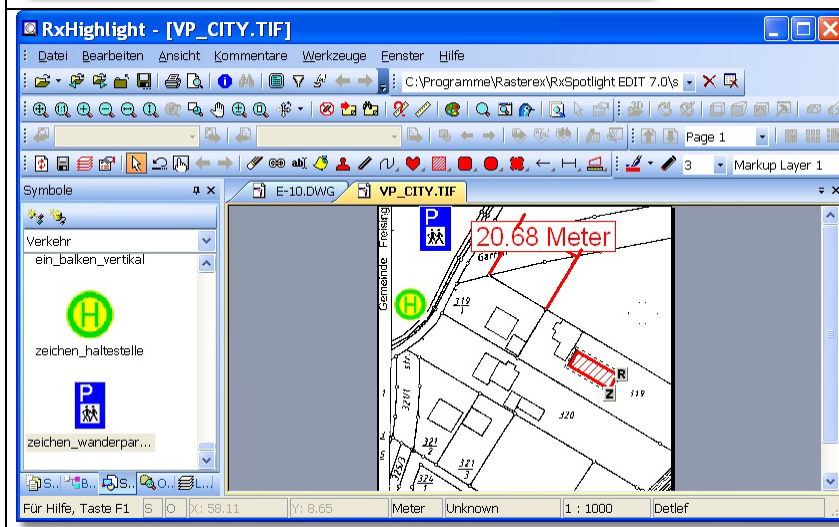
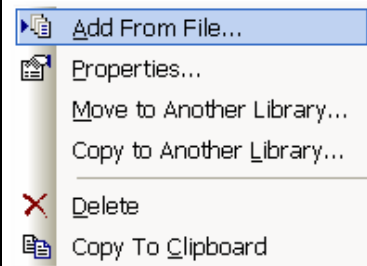
Für das Erstellen von Symbolbibliotheken für das Kommentieren von Zeichnungen und Dokumenten wird mit RxHighlight der **Symbol Library Manager** ausgeliefert. In die Symbolbibliotheken können Sie ClipArts, Piktogramme in verschiedensten Bitmapformaten oder im WMF-Format übernehmen. Aus DWG und anderen Vektorformat-Zeichnungen können Sie Blöcke in Ihre selbsterstellten Bibliotheken übernehmen

Jedes Symbol hat einen Namen. Dieser wird in der Kommentarliste festgehalten, wenn ein Symbol verwendet wird.



Zusätzlich können zu jedem Symbol weitere Angaben eingetragen werden.

Die Symbolbibliotheken können jederzeit erweitert, Symbole in andere Bibliotheken verschoben, kopiert oder gelöscht werden.



Die Symbolbibliotheken können aus Vektoren mit transparentem Hintergrund oder Bitmaps bestehen. Ein Doppelklick auf das Symbol, und es erscheint auf dem Kommentarebene, wo es in der Größe verändert, gedreht oder mit anderen Dokumenten verbunden werden kann

