

# RxViewX™ & RxHighX™ R15.0 2D - opt. 3D

## ActiveX™-Control Darstellung verschiedenster Dokumente ohne Original-Software

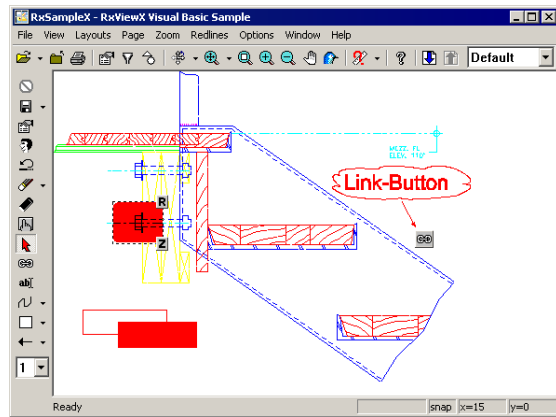
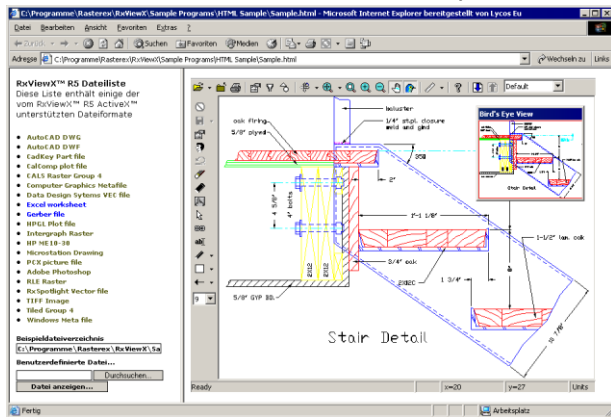
Rasterex kündigt das Release einer neuen Version von RxViewX™ R15.0 an. Diese leistungsfähige ActiveX™-Komponente dient der Darstellung und dem Ausdruck von mehr als 400 Dateiformaten- & Varianten inklusive Microsoft® Word, Excel, PPT, Adobe PDF, MicroStation, GIS, dxf, AutoCAD® DWG bis 2015, DWF Composer, ME 10/30, HPGL/Plotfiles, CadKey, optional wie Step, JT, UG, IGES, Stellant Filterpaket, CATIA, Inventor, SolidWorks, SolidEdge,...

## Erweiterung eigener Anwendungen

RxViewX™ bietet einen hohen Funktionsumfang und wurde für Anwender & Entwickler designed, die diese Funktionalität in ihren eigenen Anwendungen oder für das Intra- oder Internet benötigen. Die Komponente wird einfach in das entsprechende Projekt eingefügt und angepasst.

## Viewing im Intra- & Internet

RxViewX™ ist u.a. im Internet-Explorer Browser oder in Visual Basic universell verwendbar.



## Markup-, Redlining (Rotkorrekturen) oder Kommentierung - Der schnelle Änderungsdienst

Die Darstellung wird durch Markup- & Kommentierungs-Funktionen erweitert. Die Drop-In Redlining-Komponente ist einfach zu aktivieren. Leistungsfähige Tools erlauben die Informationsteilung in Mehrbenutzer-Umgebungen. Link-Buttons sind Verweise auf Detailzeichnungen, die bei Bedarf automatisch geladen werden. Haft-Notizen, Bereichs- & Dimensions-Messungen mit Snap & Export von Kommentaren in jedes unterstützte Vektorformat sind weitere Eigenschaften. Kommentierungen sind sicher und voll kompatibel mit & zwischen allen Rasterex-Viewing & Markup-Produkten.

## Erweiterte Funktionalität auf Anfrage

Die COM-basierte Architektur ermöglicht die simultane Darstellung mehrerer Dateien in separaten Fenstern. Multi-Page-Funktionalität für Dokumente und TIFF-Dateien, Layer-Kontrolle, Datei-Vergleich, Stiftetabellen-Manipulation & Wasserzeichen-Druck sind nun ebenfalls möglich. Rasterex neue Architektur bietet Kalibrierungs- & Snap-Funktionen für Messungen in Zeichnungsdateien. Die Datei-Übersicht macht die Navigation & Auswahl in großen Zeichnungen sehr einfach & schnell. Umfangreichen Beispielprojekte für Visual Basic, Delphi, MFC & HTML runden das Paket ab. Dies ermöglicht Entwicklern eine schnelle Umsetzung zur Erweiterung ihrer Software- & Internet-Anwendungen unter Nutzung moderner RAD-Tools.

## Datei-Umwandlung (Datenkonvertierung nur in RxHighX™)

RxViewX™ beinhaltet die Möglichkeit, Dateien zu Vergleichen sowie die Umwandlung (als Ergänzung, siehe Modul RxHighX™). Dies erlaubt Benutzern die Konvertierung von Bildern in alternative Dateiformate. Eine Umwandlung ist möglich von Raster-zu-Raster, von Vektor-zu-Vektor und Vektor-zu-Raster. Unterstützte Dateiformate sind u.a. MicroStation, AutoCAD® Drawing (DWG), AutoCAD® Drawing Web Format (DWF), HPGL Plot-Dateien, JPEG File Interchange Format, TIFF Tagged Image File Format, Windows Bitmap und viele weitere Formate...

## RxViewX™ & RxHighX™ incl. Dateifilterformate auf der GRAFEX® Internetseite

Die aktuelle Version von RxViewX™ & RxHighX™ finden Sie unter [www.grafex.de](http://www.grafex.de) | Stand: 20.06.2014

GRAFEX +++ Raster- / Image Technologien +++ EDM-Lösungen +++ Scanner-Systeme  
 Rasterex Exklusiv Distribution D-A-CH +++ Ziegeleistr. 63 +++ D-30855 Langenhagen +++ Telefon:++49(0)511/78057-0  
 +++ Telefax:++49(0)511/78057-99 +++ E-Mail:info@grafex.de +++ Internet: [www.grafex.de](http://www.grafex.de)