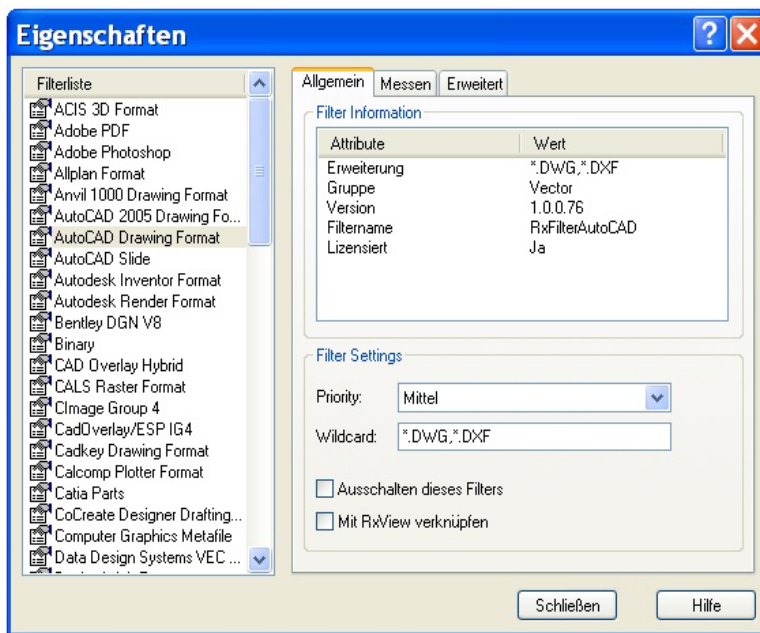


Schriften sind in einer AutoCAD Datei (DWG) enthalten. Werden Schriften beim Laden nicht gefunden, werden Sie durch einen Standardfont ersetzt. Dabei werden aber Schriftgrößen und Umlaute zumeist nicht korrekt dargestellt.

Im neuen RxView/RxHighlight 7.2 gibt es die Möglichkeit, bis zu 3 Ordner für AutoCAD-Fonts einzustellen.

Wie geht das?

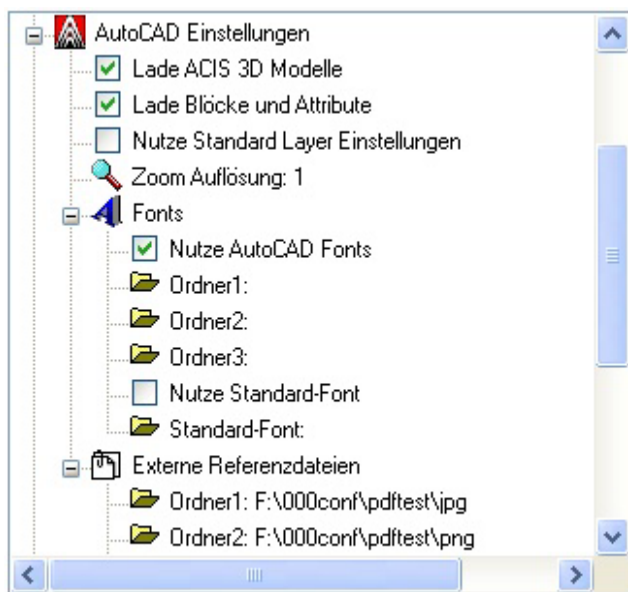
Im Menü „Werkzeuge“ finden Sie den Eintrag „Filter-Einstellungen“



In der Filterliste markieren Sie das „AutoCAD-Drawing-Format“.
Im rechten Dialogteil klicken Sie auf den Tabreiter „Erweitert“.

(Wiederholen Sie später den Vorgang für das AutoCAD 2005 Drawing-Format, RxView/RxHighlight hat zwei Auto-Filter. Einen für Formate ab DWG 2004, einen für die älteren Formatversionen)

Hinweis: Auch für Microstation/Bentley DGN-Formate können die Fonts auf diese Weise eingestellt werden.



Unter „AutoCAD-Einstellungen“/„Fonts“ aktivieren Sie „Nutze AutoCAD Fonts“.

Anschließend wählen Sie die Ordner aus, wo die AutoCAD-Fonts zu finden sind.

Tip:

Bitten Sie Ihre Lieferanten, die verwendeten Schriftfonts mit den Zeichnungen zuzusenden. Kopieren Sie diese in Ihren Fontordner. Auf diese Weise wächst Ihr Fontarchiv.