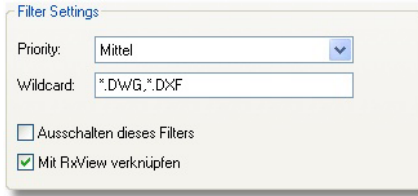


Dateien im Explorer suchen und laden
Dateien suchen und aufrufen


Die Schaltereinstellung "mit RxView verknüpfen" im Filtereinstellungsdialog sollte dafür sorgen, dass beim Doppelklick auf eine Datei dieselbe in RxView geöffnet wird. Die Praxis hat allerdings gezeigt, dass die Registry-gestützte Verknüpfung sehr kompliziert ist und durch alle möglichen Eintragungen von Programmen (meist ohne Rückfrage bei einer Installation) "ergänzt" werden..

Es ist eine sehr zeitraubende Arbeit, diese Eintragungen wieder zu entfernen, damit der "Doppelklick" auch genau das Programm startet, das dazu vorgesehen ist. Selbst für geübte und erfahrene Administratoren ein mühseliger Job.

Datei-Explorer und File-Explorer in RxView/RxHighlight

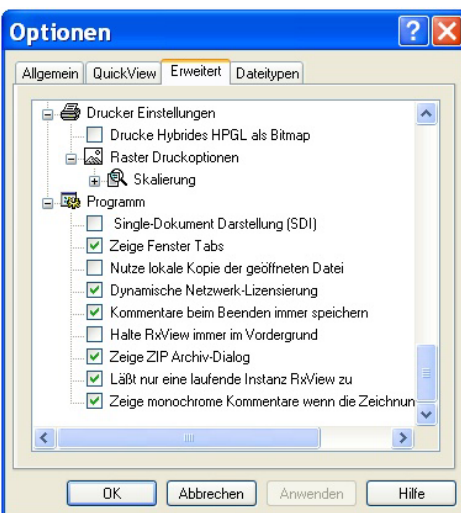
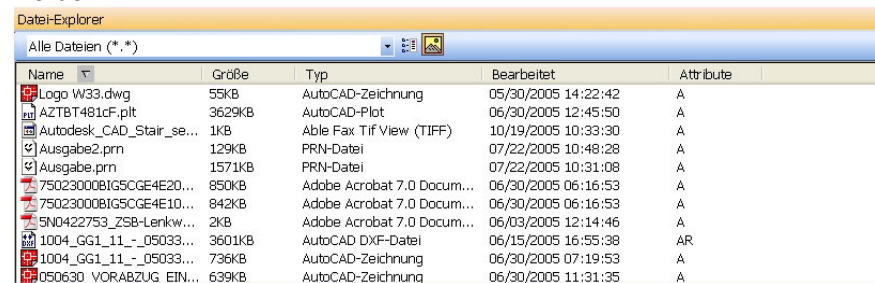
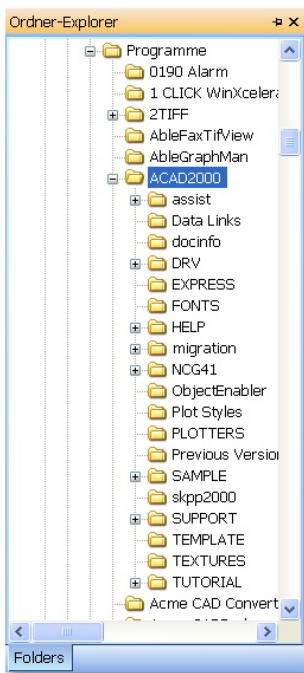
Um da Abhilfe zu schaffen, verfügt **RxView/RxHighlight** über ein eigenes Explorer-System.

Der Benutzer kann dort wie gewohnt mit Suchbaumstruktur und Listenansicht arbeiten, hat Detailansicht, Miniaturbild und anderes genau wie im Windows-Explorer zur Verfügung.

Nur ein wesentlicher Unterschied: Was hier angeklickt wird, wird auch im Arbeitsbereich von **RxView/RxHighlight** geladen

Ein weiterer Vorteil:

Datei- und Ordner-Explorer können frei auf dem Bildschirm platziert werden.



Über das Werkzeuge-Menü gelangen in den **Optionen Dialog**. Im Dialogbereich "Erweitert" können Sie folgende Einstellungen vornehmen

- Single-Dokument Darstellung (SDI)
- Standard-Einstellung ist Multi-Dokument-Einstellung (MDI)

Läßt nur eine laufende Instanz RxView zu. Ist diese Checkbox aktiviert, kann RxView nur einmal gestartet werden