

## Leistung auf den Punkt gebracht

Leistungsmerkmale	VcView	VcView Convert
<b>Allgemein</b>		
MS - Intellimus - Support	●	●
MDI - fähig	●	●
DDE - Unterstützung	●	●
Drag' n Drop	●	●
Metrische und Imperiale Koordinatensysteme	●	●
Individuell anpassbare Oberfläche	●	●
Öffnen von Dateien aus URL-Umgebung	●	●
Vorherige / nächste Datei öffnen	●	●
Benutzerfreundliche Installation	●	●
Projektorientierte Dateizuordnung und Verarbeitung	●	●
Kommandozeilenmodus (Command Line)	●	●
<b>Darstellung</b>		
Lesbare Dateiformate	HPGL-Hybrid	HPGL-Hybrid
Zoom +, -, Breite, PAN, Fenster, Bird's Eye, Detail, Vollbild	●	●
Dateiinfo, Zeichnungsdetailinfo	●	●
Stiftkontrolle	●	●
<b>Bearbeiten</b>		
Zeichnung / Ausschnitt kopieren in Zwischenablage	●	●
Kopf- und Fußzeile einfügen	●	●
Drehen in 90° Schritten	●	●
Spiegeln horizontal und vertikal	●	●
Quer auf Eigenschaften und Zeichnungselementen	●	●
Anzeige von Dateinformationen zur Zeichnung	●	●
Messen von Strecken und Flächen	●	●
<b>Kommentierung (Redlining) von Zeichnungen</b>		
Text	-	●
Zeichnen von Linien, Rechtecken, Kreisen, Ovalen, Pfeilen, Polygonen	-	●
Einfügen von Bildern aus Datei / Clipboard	-	●
Linienstil / Linienbreite anpassen	-	●
Füllungen und Farben anpassen	-	●
Layerstruktur	-	●
Kommentare ein-/ ausblenden / aus Datei speichern / laden	-	●
Transparentmodus	-	●
<b>Druckausgabe</b>		
Standard Windows Druckerunterstützung	●	●
Druckvorschau, Skalierte Druckausgabe, Anpassen auf Papierformat	●	●
Farbausgabe	●	●
Stiftkontrolle	●	●
Direktdruck	●	●
Batchprint	●	●
<b>Konvertierung (Zielformate)</b>		
Adobe Postscript®	-	●
Adobe PDF	-	●
AutoDesk DWF (Internetformat), DXF	-	●
Gerber RS-274X (erweitertes Gerberformat)	-	●
Windows Bitmap (BMP)	-	●
Windows- Metafile (WMF), Enhanced Metafile (EMF)	-	●
CGM Binary	-	●
JPEG	-	●
Portable Network Graphics (PNG)	-	●
Paintbrush (PCX)	-	●
TIFF Raster	-	●
CALS Group 4 Raster	-	●
Adobe PDF Raster	-	●
Multipage-Unterstützung	-	●
Stapelkonvertierung manuelle Ansteuerung	-	●
automatische Stapelkonvertierung als Hintergrundprozess	-	●
Kommentare in Zielformat eingebettet	-	●

## Software-Lösungen aus dem Hause Rasterex:

### RxCDManager™ und RxIndex™



**Mobiles Dokument-Management**  
Archivierung Ihrer Dokumente auf CD-R inklusive Ihrer individuellen Datenbank-Maske und unserem Multi-Dateiformat-CD-Viewer.

### RxSpotlight™ (RxAutoImage™)



**für Windows® und AutoCAD / LT®**  
Rasterbearbeitung und Hybridtechnik, Objekterkennung, Tracing, Entzerrung, Vektorisierung, OCR, Transformationen.

### RxView™ und RxHighlight™



**Multi-Dateiformat-Viewer 2D + 3D, Kommentierung und Konvertierung**  
Darstellung maßstabsgerecht, skalierte Plotausgabe, vergleichen und überlagern, Wasserzeichen und Stempelfunktion, Rasterisierung, DDE/COM, Batchbetrieb.

### RxViewX™ und RxHighX™



**ActiveX, Intra-/Internet Explorer Lösungen, Multi-Dateiformat-Viewer 2D+3D**  
Darstellung, Kommentierung (Redlining), Konvertierung und drucken auch in weltweit verzweigten Netzen, Programmierschnittstellen, Integration in OEM-Anwendungen, OCX-Control.

Raster-/Image-Technologien  
EDM-Lösungen  
Scanner-Systeme



**GRAFEX · Ziegeleistraße 63 · D-30855 Langenhagen**  
Rasterex Distribution für Deutschland, Österreich und Schweiz.  
Telefon +49 (0) 511 7 80 57-0 · Telefax +49 (0) 511 7 80 57-99  
Internet [www.grafex.de](http://www.grafex.de) · E-Mail [info@grafex.de](mailto:info@grafex.de)

# ...und wie betrachten Sie Grafiken?

www.faktor-werbegrafik.de

Alle Lieferungen und Leistungen erfolgen auf Grundlage unserer AGB. Irrtümer und Druckfehler vorbehalten. Stand 11 / 2002



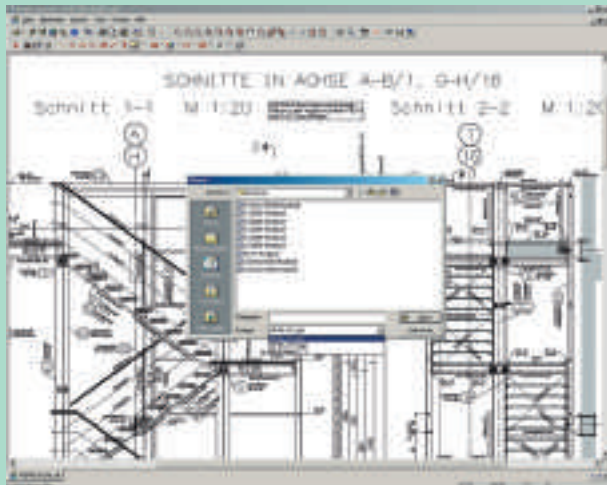
Raster-/Image-Technologien  
EDM-Lösungen  
Scanner-Systeme

# VcView und VcView Convert

## Die leistungsstarken HPGL (2) Viewer und Tools für CAD-Profis

Wir machen für Sie Plot- und CAD-Daten sichtbar mit einer Neuheit von GRAFEX. **VcView** und **VcView Convert** bieten Ihnen größte Datei-kompatibilität und optimale Ausgabesicherheit.

Mit zusätzlichen Kommentierungs- und Konvertierungsmöglichkeiten positioniert sich **VcView Convert** als unentbehrliche Ergänzung, um wiederkehrende Aufgaben im Batchbetrieb automatisiert ablaufen zu lassen.



VcView Benutzeroberfläche zeigt „Datei öffnen“ Dialog

Sie werden erstaunt sein, mit welcher Geschwindigkeit HPGL(2)-Dateien detailgenau und unverfälscht in das Zielformat konvertiert werden.

Die einfache Handhabung durch die intuitive Arbeitsoberfläche von **VcView** ist anwenderfreundlich und garantiert eine kurze Einarbeitungszeit. Steigern Sie mit uns Ihre Produktivität.

Die Funktionalität von **VcView** und **VcView Convert** zu einem sensationell günstigen Preis ermöglicht Ihnen den professionellen Einstieg in die Welt der CAD-Programme.

**VcView Convert** kann HPGL(2) PLT-Dateien darstellen, drucken, plotten und konvertieren.

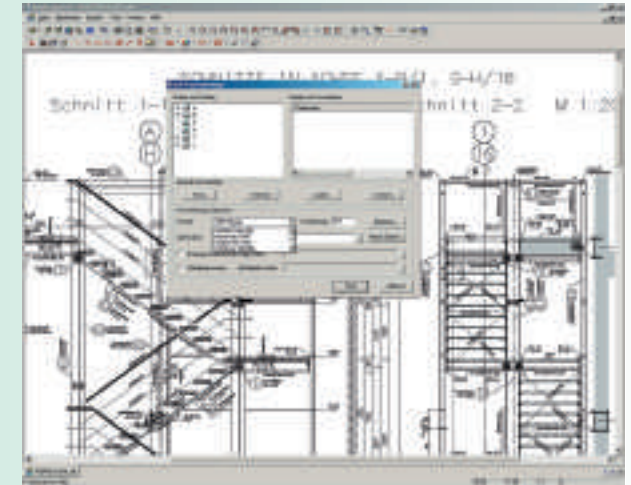
**VcView Convert** kann dabei u.a. Multi-Page TIFF und PDF-Dateien erstellen.

**VcView Convert** für plotten und konvertieren von Dateien. Stifftabellen ermöglichen Ihnen zusätzlich die Definition von Linienstärken.

Ebenso möglich ist eine Sichtbarkeitskontrolle für Stifte, drehen beim Laden oder Batchbetrieb, sowie Stapelverarbeitung zum drucken und konvertieren über Dateiauswahl.

Weitere Eigenschaften von **VcView Convert**:

- Kommentierung (Redlining)
- drucken 1:1, skaliert, angepasst, Wasserzeichen, Kopf- und Fußleiste
- frei definierbare Werkzeugleisten und Menüs
- Projekte anlegen und bearbeiten
- Zeichnung versenden über E-Mail
- Dateien aus dem Internet laden



Konvertierungseinstellungen in VcView Convert

Die Ausgabeformate von **VcView Convert** sind: TIFF, DWF, DXF, PostScript, CDM Binary, PDF, PDF Raster, WMF, JPEG, BMP, CALS Group 4, PNG, PCX und CALS.

Mit der Einrichtung eines überwachten Ordners lassen sich die Dateien selbstständig erzeugen. Aus diesem Ordner kann wiederum geplottet und konvertiert werden.

Art.-Nr. 300.250 **VcView**

# 63,-

73,08 inkl. MwSt.

Art.-Nr. 300.260 **VcView Convert**

# 189,-

219,24 inkl. MwSt.

**...noch Fragen?**  
Sprechen Sie mit uns.  
Wir sind Exklusiv-Distributor für  
Deutschland, Österreich und Schweiz.  
**+49 (0) 511 7 80 57-0**  
**info@grafex.de**